

# Kurzbericht Brand-Erbisdorf

---

Erarbeitung eines Radwegekonzeptes für 10 Kommunen im Landkreis Mittelsachsen der Region Silbernes Erzgebirge



Dresden, 07.10.2020



Entwicklungsprogramm  
für den ländlichen Raum  
im Freistaat Sachsen  
2014 - 2020



Europäischer Landwirtschaftsfonds für die Entwicklung des  
ländlichen Raums: Hier investiert Europa in die ländlichen Gebiete

Zuständig für die Durchführung der ELER-Förderung im Freistaat Sachsen ist das  
Staatsministerium für Energie, Klimaschutz, Umwelt und Landwirtschaft, Referat  
Förderstrategie, ELER-Verwaltungsbehörde.

Auftraggeber:

**Landratsamt Mittelsachsen**

Ref. Wirtschaftsförderung und

Kreisentwicklung 09587Freiberg

Ansprechpartner:

**Herr Hartmut Schneider**

Referatsleiter Wirtschaftsförderung

und Kreisentwicklung

Auftragnehmer:

**Mobilitätswerk GmbH**

Eisenstückstraße 5, 01069 Dresden

Amtsgericht Dresden, HRB 36737

[www.mobilitaetswerk.de](http://www.mobilitaetswerk.de)

Ansprechpartner:

**Dipl. Verk.-wirtsch. René Pessier LL.M.**

+49 (0) 351/ 27560669

[r.pessier@mobilitaetswerk.de](mailto:r.pessier@mobilitaetswerk.de)



## Inhaltsverzeichnis

<b>Allgemeine Informationen</b> .....	3
1 Bestandsanalyse .....	5
1.1 Bestand der Infrastruktur.....	5
1.2 Verkehrssicherheit.....	6
2 Netzkonzept.....	10
3 Handlungskonzept .....	12
3.1 Maßnahmenkatalog Radverkehrsnetz.....	12
3.2 Handlungsfeld Wegweisende Beschilderung .....	13
3.3 Handlungsfeld Fahrradparken.....	21
4 Literaturverzeichnis.....	23
5 Anhang (Maßnahmenblätter) .....	24

## Allgemeine Informationen

Bei diesem Dokument handelt es sich um den Kurzbericht inklusive Maßnahmentabelle für die Gemeinde Brand-Erbisdorf. Die Berichte der Gemeinden fassen die wesentlichen Inhalte des Gesamtberichtes für die einzelnen Gemeinden zusammen und sollen einen präzisen Überblick über die Bestandsanalyse und Netzkonzeption in ihrem Gebiet geben. Damit den Gemeinden ein genauer Handlungsplan vorliegt, sind die Maßnahmen zur Verbesserung vorhandener und Schaffung neuer Radwege- und -routen in detaillierter Weise in einem Maßnahmenkatalog aufgeführt.

Genauere Informationen zum Vorgehen bei der Bestandsanalyse und Netzkonzeption, sowie methodische Hinweise und Informationen zu den Routen im gesamten Planungsraum sind dem Gesamtbericht zu entnehmen.

ENTWURF

# 1 Bestandsanalyse

## 1.1 Bestand der Infrastruktur

Für die Qualitätsanalyse der vorhandenen Radinfrastruktur wurden im Oktober 2019 Befahrungen durchgeführt. Dabei wurden sowohl visuelle als auch messtechnische Daten zur Oberflächenqualität, Gefahrenstellen und vorhandene Beschilderung und Abstellanlagen erhoben, die anschließend kartiert wurden. Die Daten zum SachsenNetz Rad (SRN) wurden durch die jeweiligen Planungsbüros bereitgestellt, sodass diese ebenfalls kartiert werden konnten.

### MATERIAL UND QUALITÄT DER VERKEHRSANLAGEN

In der Kommune Brand-Erbisdorf sind 29,3 km bestehende und bereits in Planung befindliche Radwege und -routen vorzufinden. Diese weisen unterschiedliche Oberflächenmaterialien auf. Abbildung 1 zeigt eine Karte der bestehenden Radwege mit Informationen zum Fahrbahnmaterial. In Tabelle 1 sind die prozentualen Anteile angegeben. Ein Großteil der bestehenden Wege verläuft auf Asphalt.

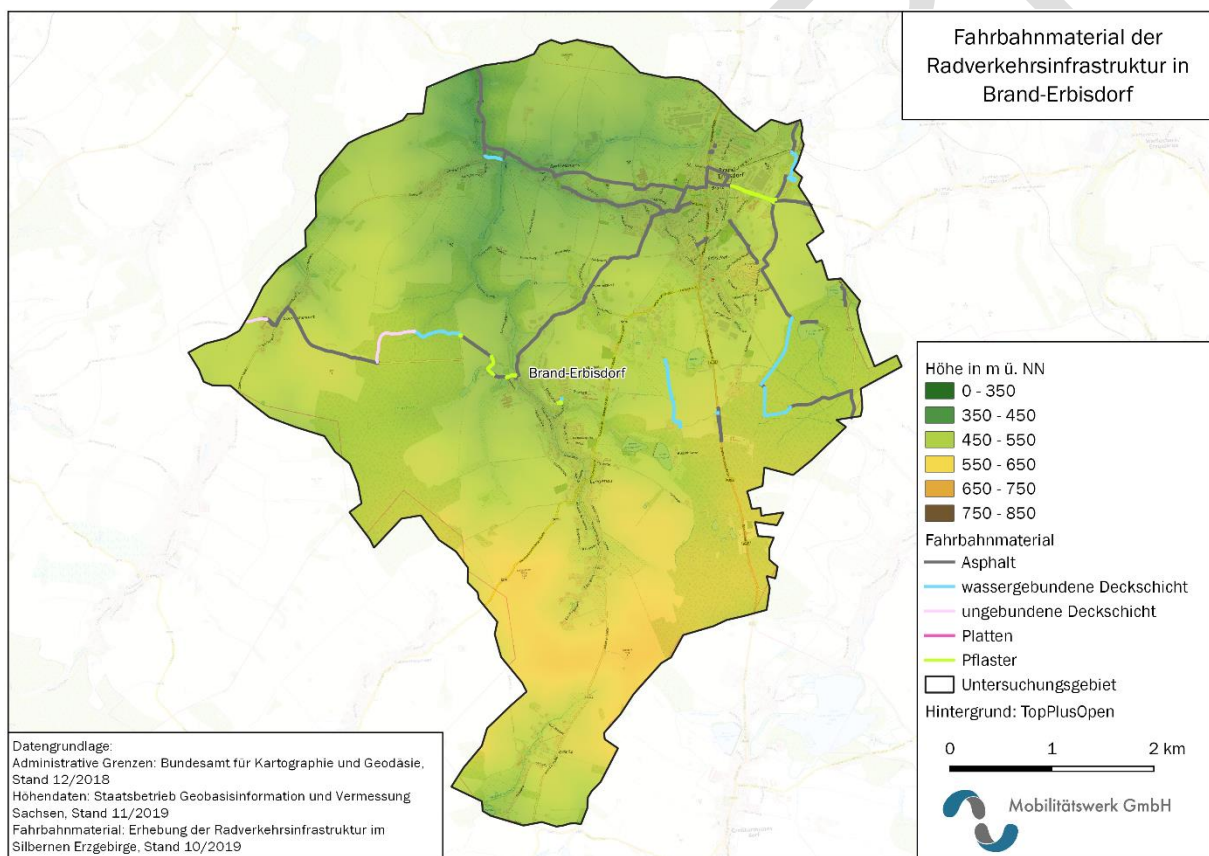


Abbildung 1 Fahrbahnmaterial der Radverkehrsinfrastruktur

Tabelle 1 Oberflächenbelag des Radverkehrsnetzes

Oberflächenbelag	Anteil
Asphalt	74,0 %
Pflaster	5,7 %
Platten	0 %
Wassergebundene Deckschicht	17,5 %
Ungebundene Deckschicht	2,8 %

Betrachtet man die Qualität der Verkehrsanlagen, so fällt auf, dass 44 % der Routen auf Oberflächen mit einer guten Qualität geführt werden. Weitere 44 % weisen eine neutrale Qualität auf und 12 % der Routen befinden sich in einem qualitativ schlechten Zustand. Letzteres trifft auf den östlich vom Damwild-Gehege Auerbach verlaufenden, gemeinsamen Geh- und Radweg zu. Zudem befinden sich einzelne Abschnitte zwischen Langenau und Oberreichenbach in einem schlechten Zustand.

## FÜHRUNGSFORM

Im Zuge der Bestandsanalyse wurde die Führungsform des Radverkehrs aufgenommen (vgl. Tabelle 2).

**Tabelle 2 Führungsform des Radverkehrsnetzes**

Führungsform	Anteil
Gehweg, Radfahrer frei	5,2 %
Gemeinsamer Geh- und Radweg	25,6 %
Getrennter Geh- und Radweg	0 %
Für Kfz-Verkehr gesperrt (z.B. Forstwege)	16,1 %
Mischverkehr bis 50 km/h	32,9 %
Mischverkehr bis 70 km/h	0 %
Mischverkehr bis 100 km/h	20,2 %

Trotz des hohen Anteils an städtischem Verkehr werden mehr als 50 % der Strecken im Mischverkehr geführt. Zudem fällt der hohe Anteil an Mischverkehrsführungen bei bis zu 100 km/h<sup>1</sup> zulässiger Kfz-Geschwindigkeit auf. Dies erschwert die Erreichbarkeit der Stadt Brand-Erbisdorf von den umliegenden Ortschaften und ist als besonders sicherheitskritisch zu bewerten. Diese Einschätzung wurde auch von den Bürgerinnen und Bürgern geteilt, die an der Umfrage und den Workshops teilgenommen haben. Betroffen sind davon insbesondere Langenau und Himmelsfürst.

## 1.2 Verkehrssicherheit

### UNFALLGESCHEHEN

Für die Analyse des Unfallgeschehens wurden die Radverkehrsunfälle mit Personenschaden in den Jahren 2016 -2018 untersucht. Die Daten wurden von der Polizeidirektion Chemnitz bereitgestellt und umfassen somit alle gemeldeten Unfälle. Die große Dunkelzahl an Unfällen im Radverkehr konnte nicht berücksichtigt werden.

In der Kommune Brand-Erbisdorf gab es im Untersuchungszeitraum 15 Unfälle mit Radverkehrsbeteiligung. Tabelle 3 gibt eine Übersicht über die verschiedenen Merkmale der Unfälle. Diese sind zudem in Abbildung 2 eingearbeitet.

**Tabelle 3 Unfälle aus der Unfallanalyse**

Unfallort	Unfalltyp	Beteiligte	Unfallkategorie	Unfallursache
Erzstr. 17	Sonstiger Unfall (Typ 7)	Rad	Unfall mit Leichtverletzten	Technische Mängel, sonstige Ursache

<sup>1</sup> Vgl. [wiki.openstreetmap.org](http://wiki.openstreetmap.org)

Unfallort	Unfalltyp	Beteiligte	Unfallkategorie	Unfallursache
Zuger Str. 14	Einbiegen/ Kreuzen- Unfall (Typ 3)	Rad, Pkw	Unfall mit Leichtverletzten	Fehler beim Einfahren in den fließenden Verkehr (Rad)
Hauptstr. 43 (B 101)	Unfall im Längsverkehr (Typ 6)	Pkw, Rad	Unfall mit Leichtverletzten	Ungenügender Sicherheitsabstand (Pkw)
Talstr. 97	Einbiegen/ Kreuzen- Unfall (Typ 3)	Pkw, Rad	Unfall mit Leichtverletzten	Fehler beim Einfahren in den fließenden Verkehr (Pkw), Nichtbeachten der Regel 'rechts vor links' (Pkw), Verbotswidr. Benutzung der Fahrbahn oder des Gehweges
Kohlenstr. (bei Brandstr.)	Sonstiger Unfall (Typ 7)	Tierführer oder deren Tiere, Rad	Unfall mit Leichtverletzten	Andere Fehler der Fußgänger
Großhartmannsdorfer Str.	Einbiegen/ Kreuzen- Unfall (Typ 3)	Rad, Pkw	Unfall mit Schwerverletzten	Verbotswidr. Benutzung der Fahrbahn oder des Gehweges (Rad), Fehler beim Einfahren in den fließenden Verkehr (Pkw)
Ottengasse/ Knappenweg	Einbiegen/ Kreuzen- Unfall (Typ 3)	Pkw, Rad, Pkw	Unfall mit Schwerverletzten	Verstoß gegen das Rechtsfahrgebot (1. Pkw und Rad)
Großhartmannsdorfer Str./ Kirchsteig	Abbiege-Unfall (Typ 2)	Lkw bis 3,5t, Rad	Unfall mit Leichtverletzten	Fehler beim Abbiegen (§ 9) nach rechts (Lkw)
Dr.-Wilhelm-Külz-Str.	Fahrerunfall (Typ 1)	Rad	Unfall mit Schwerverletzten	Andere Fehler beim Fahrzeugführer, sonstige Ursachen
Lagenauer Str.	Einbiegen/ Kreuzen- Unfall (Typ 3)	Pkw, Rad	Unfall mit Schwerverletzten	Nichtbeachten der die Vorfahrt regelnden Verkehrszeichen (Pkw), Überholen trotz unzureichender Sichtverhältnisse (Rad)
Dammstr./ Hauptstr.	Abbiege-Unfall (Typ 2)	Rad, Pkw	Unfall mit Leichtverletzten	Falschfahrt auf Straßen mit nach Fahrtrichtung getrennten Fahrbahnen (Rad), Verstoß gegen das Rechtsfahrgebot (Rad), sonstige Ursachen
Straße zw. Langenau - Oberreichenbach	Sonstiger Unfall (Typ 7)	Rad	Unfall mit Schwerverletzten	Andere Fehler beim Fahrzeugführer, sonstige Ursachen
An der Zugspitze	Unfall durch ruhenden Verkehr (Typ 5)	Rad, Lkw über 3,5t	Unfall mit Schwerverletzten	Andere Fehler beim Fahrzeugführer (Rad), Seitenwind
Kohlenstr.	Sonstiger Unfall (Typ 7)	Rad	Unfall mit Leichtverletzten	Andere Fehler beim Fahrzeugführer, sonstiges Hindernis auf Fahrbahn

Unfallort	Unfalltyp	Beteiligte	Unfallkategorie	Unfallursache
St. Michaeliser Str.	Fahrunfall (Typ 1)	Pedelec	Unfall mit Schwerverletzten	Andere Fehler beim Fahrzeugführer, nicht angepasste Geschwindigkeit in anderen Fällen, Ungenügender Sicherheitsabstand

Es konnten keine Unfallhäufungsstellen in der Kommune Brand-Erbisdorf festgestellt werden.

#### GEFAHRENSTELLEN

Zusätzlich zum Unfallgeschehen geben die von den Bürgerinnen und Bürgern angegebenen Gefahrenstellen Aufschluss über die Verkehrssicherheit in der Kommune. Außerdem hat auch das subjektive Sicherheitsempfinden einen erheblichen Einfluss auf die Wahl des Verkehrsmittels und sollte daher berücksichtigt werden. Eine örtliche Übereinstimmung von Unfallort und angegebenen Gefahrenstellen gab es im Zuge der Hauptstraße (B 101). Dort bestätigen die Unfallursachen die Wahrnehmung der Bürgerinnen und Bürger.

Folgende Orte wurden als Gefahrenstellen markiert und sind ebenfalls in Abbildung 2 visualisiert, sowie in Tabelle 4 aufgeführt.

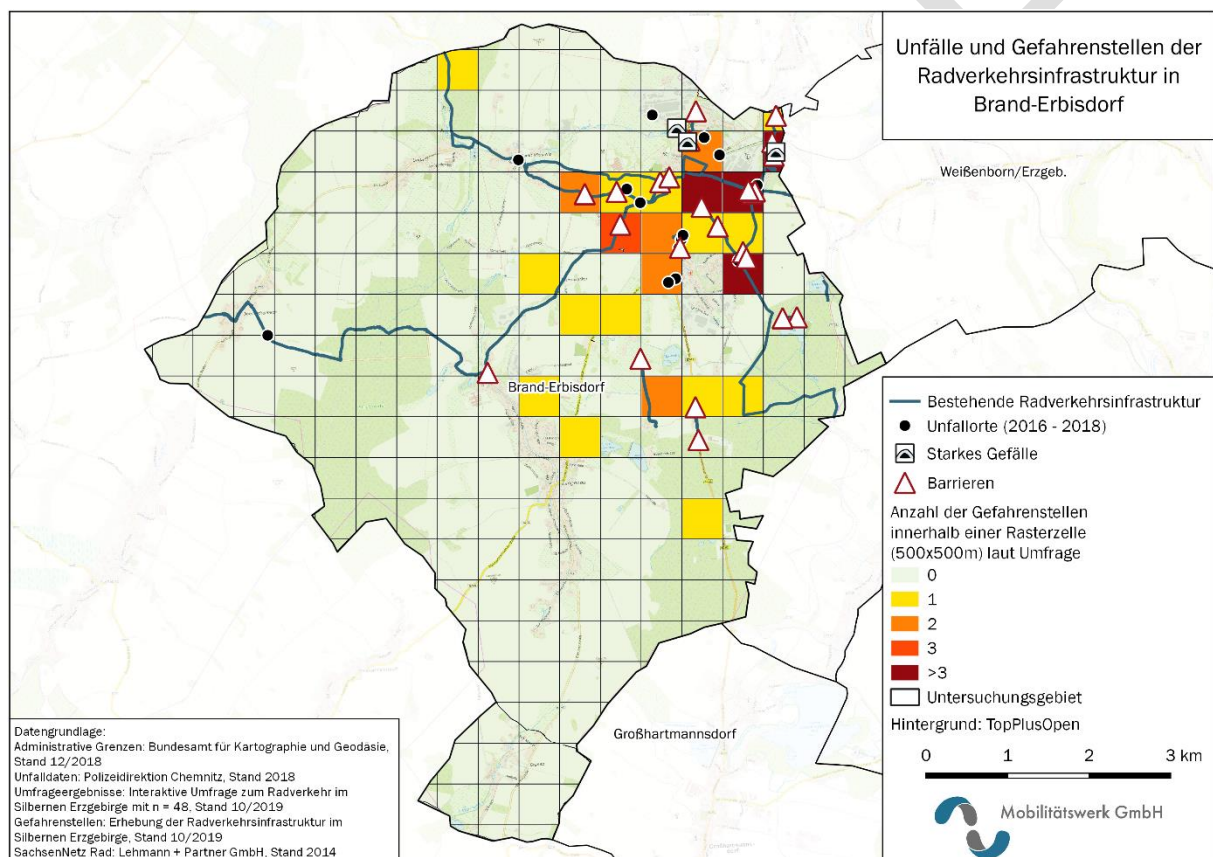
**Tabelle 4 Gefahrenstellen aus Bürgerbefragung**

Ort der Gefahrenstelle	Beschreibung	Anzahl der Nennungen
Berthelsdorfer Straße / Kohlenstraße	Hohes Kfz-Verkehrsaufkommen, <b>Schulweg</b> direkt am Cotta-Gymnasium, keine sichere Querung der Straßen möglich	6
Bahnhofstraße (und weitere Einbahnstraßen)	<b>Einbahnstraßen</b> , verursachen Umwege, kein Linksabbiegen möglich	5
Zugspitze (Route über Gelände)	Treppe, schlechte <b>Oberflächenqualität</b> , steil, stark befahrene Straße ist keine Alternative	4
S 206 (Talstraße)	<b>Hohes Kfz-Verkehrsaufkommen</b> , schmale Fahrbahn, kein Radweg	4
Kohlenstraße	Keine Beleuchtung, Radweg um Parkplatz mit zwei schlecht einsehbaren Kurven	4
Himmelsfürster Straße	Keine Verbindung Wohnsiedlung – Stadtzentrum für Radverkehr, insb. für Kinder gefährlich	3
Langenauer Straße (S 235)	Hohes Kfz-Verkehrsaufkommen, kurvige Fahrbahn, Querung schwierig	3
Hauptstraße (B 101)	Querung schwierig, Schulweg, hohe Kfz-Geschwindigkeiten	2
Narzissenweg	Hohe Kfz-Geschwindigkeiten, insb. für Kinder nicht geeignet	2
Landner Wäsche (südl. Verlängerung)	Sehr schlechte Oberflächenqualität, nicht als Radweg geeignet	2
Großhartmannsdorfer Straße (B 101)	Querung schwierig (bei Vereinigt Feld und Freistraße)	2



Dammstraße / Brandsteig	Knotenpunkt schlecht einsehbar, insb. Unterführung	1
Kohlenstraße / Fabrikstraße	Gefährlicher Knotenpunkt	1
Gem. Geh- und Radweg zwischen Alte Bahnhofsstraße und Schafweg	Sehr schlechte Oberflächenqualität, nicht als Radweg geeignet	1
Brander Straße (S 235)	Hohe Kfz-Geschwindigkeiten	1

Durch die Befragungsergebnisse wird deutlich, dass die Schulwege zum Cotta-Gymnasium besser gesichert werden müssen. Des Weiteren sollten Einbahnstraßen für den Radverkehr in beide Richtungen geöffnet werden, da sonst Umwege entstehen. Zudem sind die teilweise schlechte Oberflächenqualität und das hohe Kfz-Verkehrsaufkommen weitere Gefahrenquellen für den Radverkehr.

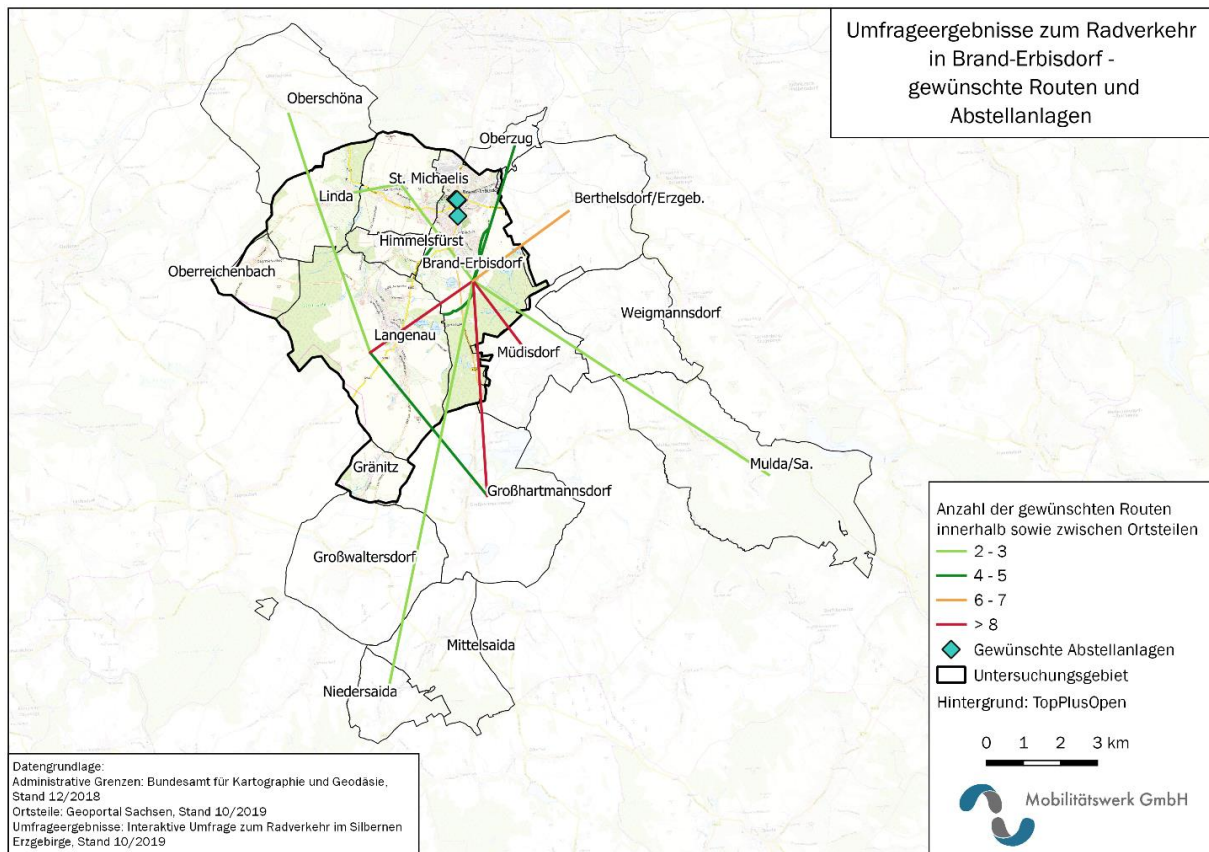


**Abbildung 2 Unfälle, Gefahren, Barrieren und Defizite**

## 2 Netzkonzept

Nach dem Vorgehen der integrierten Netzgestaltung und auf Grundlage der Bestandsanalyse wurde in Absprache mit den Fachämtern sowie unter Berücksichtigung der Wünsche der Bürgerinnen und Bürger ein Radwegenetz konzipiert, welches das bestehende Radverkehrsnetz des Freistaates, der Landkreise und Gemeinden integriert. Eine der wesentlichen Erkenntnisse aus den Workshops ist, dass vor allem sichere ortsverbindende Routen abseits des Kfz-Verkehrs gewünscht werden.

**Fehler! Verweisquelle konnte nicht gefunden werden.** zeigt die Wunschverbindungen sowie gewünschte Abstellanlagen, die aus den Befragungen und Workshops hervorgingen.

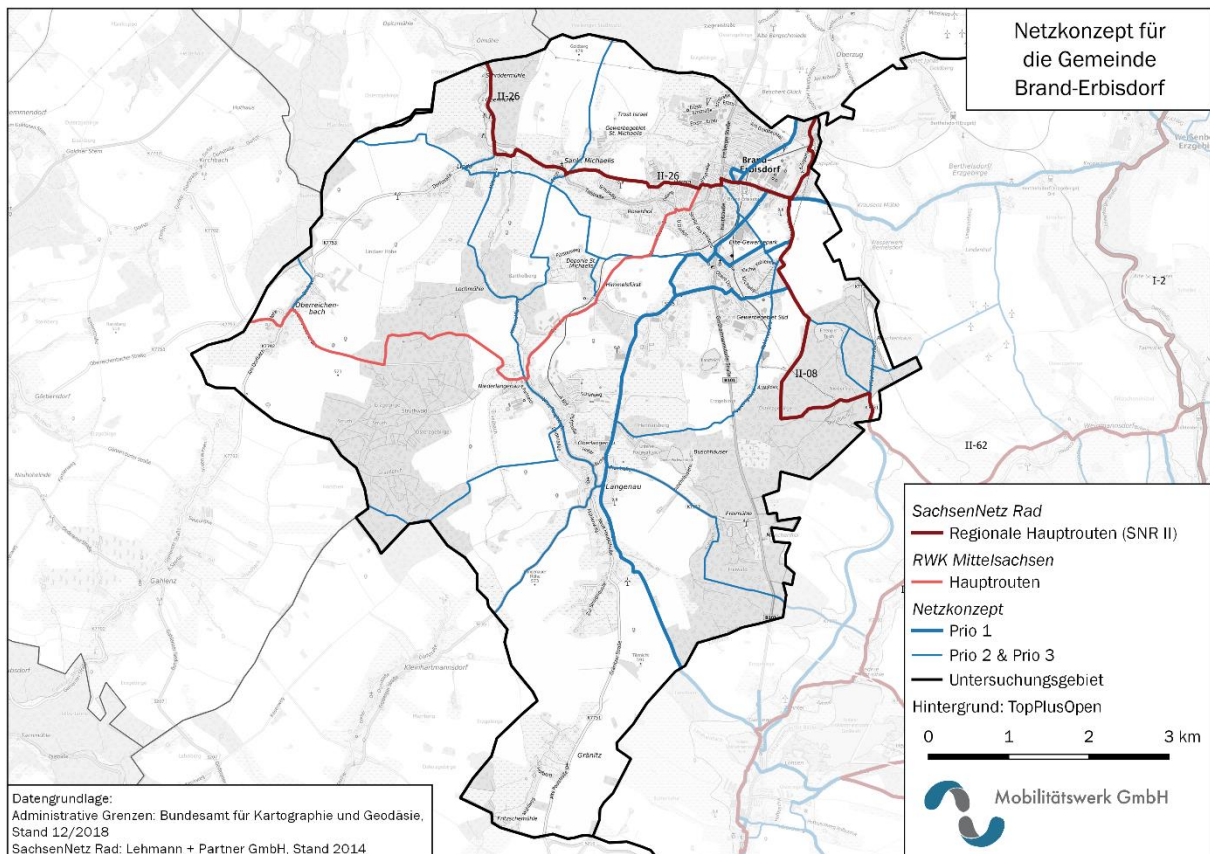


**Abbildung 3 Wunschverbindungen der Bürgerumfrage in Brand-Erbisdorf**

Die eingezeichneten Verbindungen wurden von den Bürgerinnen und Bürgern sowohl für den Alltagsverkehr als auch den Freizeitverkehr gewünscht. Folgende Strecken wollen insbesondere für den Freizeitverkehr genutzt werden:

- Oberschöna – Linda – Langenau
- Niedersaida – Brand-Erbisdorf

Abbildung 4 zeigt das fertige Netzkonzept für Brand-Erbisdorf sowie an die Gemeinde angrenzende Verbindungen. Es wurden alle oben genannten Anforderungen so gut wie möglich berücksichtigt.



**Abbildung 4 Netzkonzept Brand-Erbisdorf**

Bei den neuen Routen wird zwischen Haupt- und Nebenrouten unterschieden und eine Priorisierung vorgenommen. Diese ergibt sich aufgrund der unterschiedlichen Verbindungsfunktionsstufen der Routen und der zentralörtlichen Funktion der Ortschaften. Nebenrouten dienen der Netzverdichtung und verbinden Ortschaften ohne zentralörtliche Funktion. Außerdem wurde die Nachfrage der Bürgerinnen und Bürger bei der Priorisierung berücksichtigt. Die Priorisierung findet sich auch im Maßnahmenkatalog wieder.

### 3 Handlungskonzept

#### 3.1 Maßnahmenkatalog Radverkehrsnetz

Mit dem folgendem Maßnahmenkatalog wird ein detailliertes Handlungskonzept für die Gemeinde Brand-Erbisdorf vorgelegt, um das in Abbildung 4 dargestellte Netzkonzept zu realisieren und die Bestandsrouten zu verbessern, sodass sie an Attraktivität für den Radverkehr gewinnen. Der Maßnahmenkatalog besteht aus Einzelschlüssen, die geographisch eingeordnet und mit einer Beschreibung sowie Bildern versehen sind. Außerdem werden die Maßnahmen mit einer eindeutigen ID versehen und nach Baulastträger sortiert. Es wird zwischen punktuellen und streckenbezogenen Maßnahmen unterschieden. Die vorgeschlagenen Maßnahmen orientieren sich sowohl an der finanziellen und organisationalen Machbarkeit als auch an den Ansprüchen an ein sicheres und komfortables Radverkehrsnetz für unterschiedliche Zielgruppen. Eine grobe Übersicht zu allen Maßnahmen im Planungsraum mit Prioritätenreihung sowie weitergehenden Erklärungen findet sich auch im Gesamtbericht.

Für Brand-Erbisdorf werden insgesamt 62 Maßnahmen vorgeschlagen. Eine Übersicht zu den vorgeschlagenen Maßnahmen ist der Abbildung 5 zu entnehmen. In Kapitel 5 sind die Maßnahmenblätter zu finden.

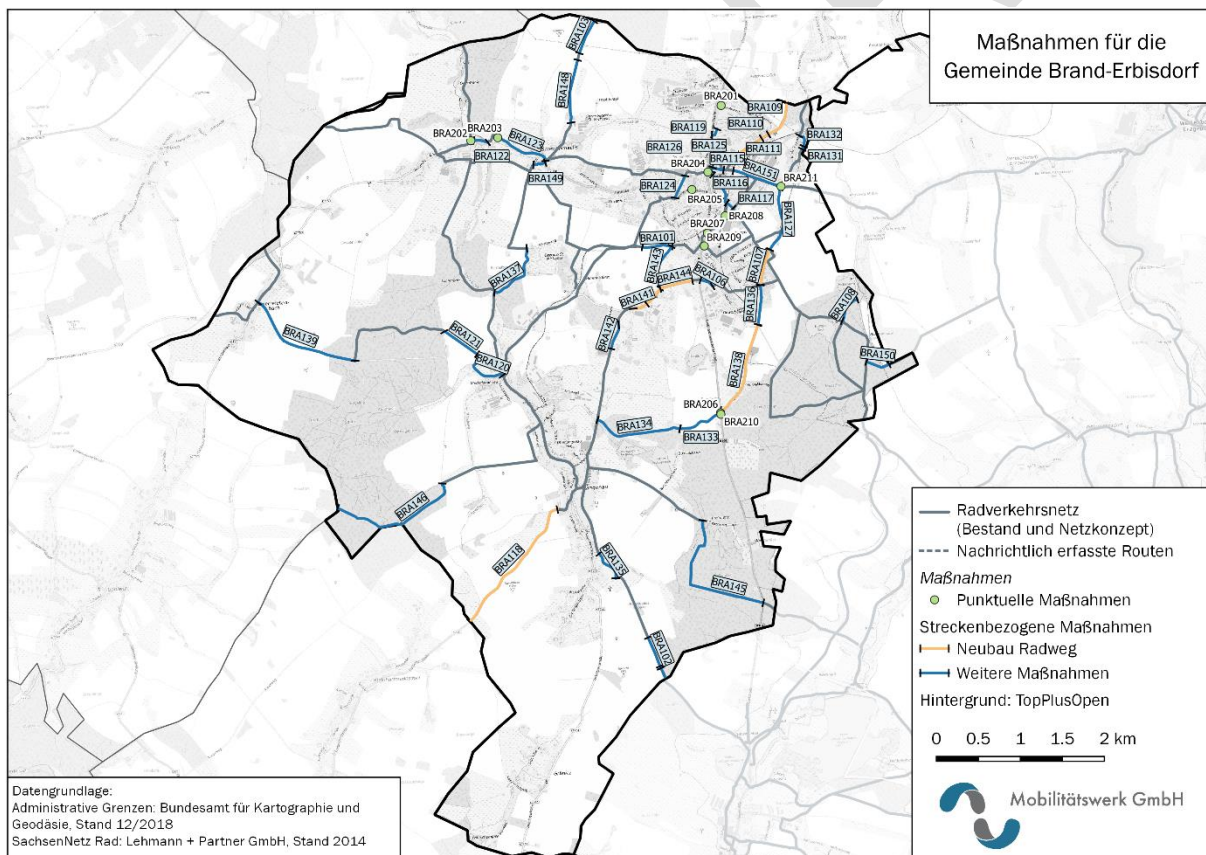


Abbildung 5 Karte der streckenbezogenen und punktuellen Maßnahmen

## KOSTENSCHÄTZUNG

Die angesetzten Kosten für die Umsetzung verschiedener Maßnahmen sind als Grobkostenschätzung zu verstehen und werden in den folgenden Kostenklassen angegeben:

- Kostenklasse 1: bis 10 T EUR
- Kostenklasse 2: bis 50 T EUR
- Kostenklasse 3: bis 200 T EUR
- Kostenklasse 4: bis 500 T EUR
- Kostenklasse 5: über 500 T EUR

## FINANZIERUNGS- UND FÖRDERMÖGLICHKEITEN

### NOCH NICHT ENTHALTEN/IN BEARBEITUNG

### 3.2 Handlungsfeld Wegweisende Beschilderung

Durch eine flächendeckende Beschilderung werden Radfahrende auf bestehende und neue Angebote aufmerksam. Eine gute Beschilderung kann als Werbung oder Öffentlichkeitsarbeit dienen, denn sie verdeutlicht, was und wie viel für den Radverkehr in der Region angeboten und getan wird.<sup>2</sup> Außerdem ist sie unabdingbar für einen attraktiven Radtourismus, da Personen ohne Ortskenntnisse auf Beschilderung angewiesen sind. Eine verständliche und funktionierende Radwegweisung wird durch die Radverkehrskonzeption für den Freistaat Sachsen (SMWA 2019) sowie die Richtlinien zur Radverkehrswegweisung im Freistaat Sachsen (SächsRWW) (SMWA 2015) vorgegeben. Das sächsische Wegweisungssystem verfolgt das Ziel, eine einheitliche Wegweisung für touristischen als auch Alltagsverkehr zu gewährleisten. Es informiert über Lage und Entfernungen zu Zielorten sowie den Verlauf wichtiger radtouristischer Routen. Demnach werden an Entscheidungssituationen und geeigneten Stellen, wie bspw. Sehenswürdigkeiten, Bahnhöfen etc., Wegweiser mit Ziel- und Entfernungsangaben platziert. Sächsische Radverkehrsnetze sollten stets dem Grundsatz der Kontinuität und Vernetzung obliegen. Das bedeutet, dass die beinhalteten Strecken zum einen lückenlos mit Wegweisern und Zielangaben ausgestattet und zum anderen kreis- und landesübergreifend abgestimmt sind. Eine flächendeckend gleichförmige Beschilderung ist anzustreben, da dadurch Wiedererkennungseffekte gestärkt und Überschilderung entgegengewirkt werden können. **Die Wegweisung besteht aus Pfeil-, Tabellen- und Zwischenwegweisern, deren genauer Einsatzzweck im Gesamtbericht (Kapitel 4.3) erläutert ist.**

Nachfolgend ist der Beschilderungsplan inklusive Karte für die Gemeinde abgebildet. Nach diesem Plan soll das erarbeitete Zielnetz beschildert werden. Es sind sowohl Standorte enthalten, die zurzeit noch über keine Beschilderung verfügen, als auch Standorte, an denen nicht-konforme Beschilderung ersetzt werden muss. Voraussetzung für die Umsetzung des Beschilderungsplans an neuen Routen ist jeweils ein baulicher Mindeststandard der zu nutzenden Streckenabschnitte.

---

<sup>2</sup> Vgl. FGSV 1998, S. 5

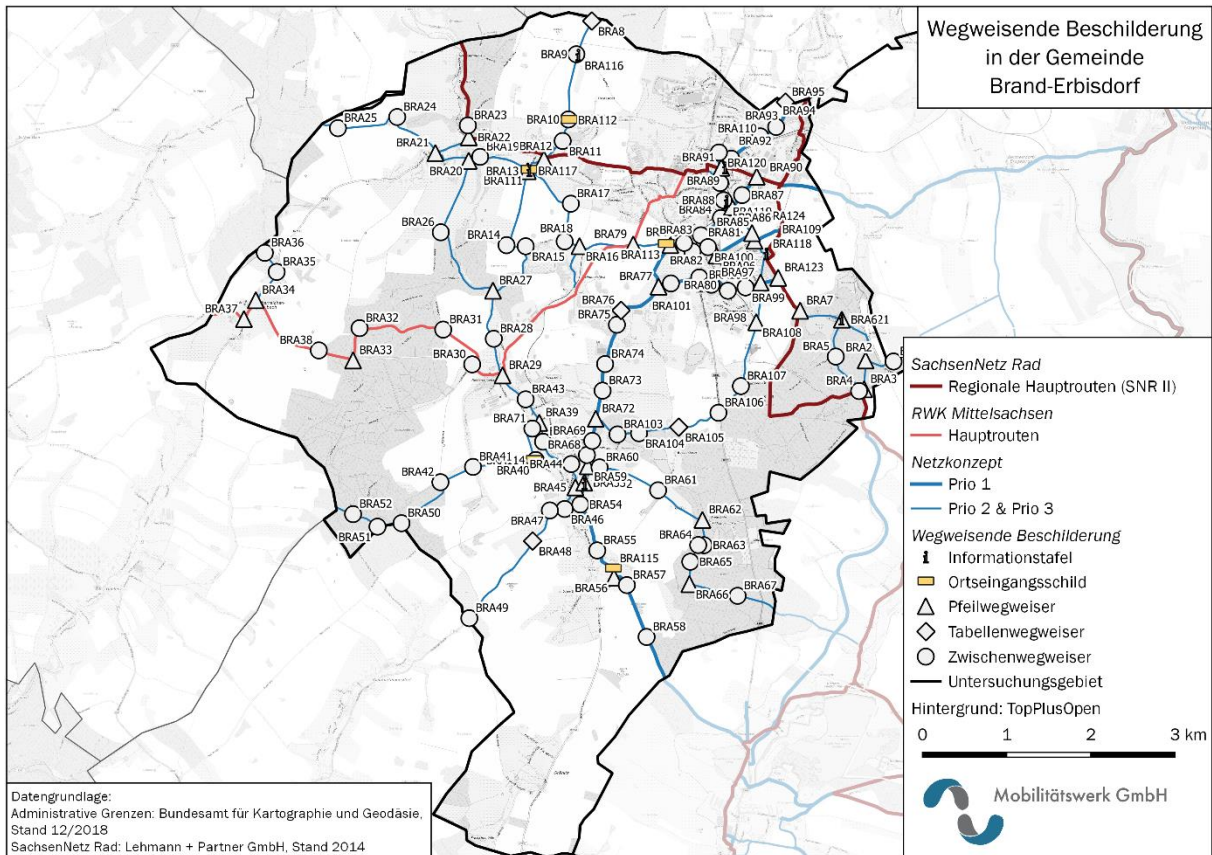


Abbildung 6 Beschilderungsplan

**Tabelle 5 Beschilderungsplan**

ID	Typ	Art	Inhalt	Kommentar	Gemeinde	X	Y
BRA1	ILO	Zwischenwegweiser		nach Westen; nach Norden	Brand-Erbisdorf	13,3513617	50,8479618
BRA2	ILO	Pfeilwegweiser	Nördlich: "Brand-Erbisdorf 4,3 km", "Erzengler Teich 0,6 km"; Südlich: "Müdisdorf 2,5 km"; Östlich: "Weißenborn 5,7 km, Bhf-Piktoramm, Freibad-Piktogramm"		Brand-Erbisdorf	13,3466673	50,8482558
BRA3	ILO	Pfeilwegweiser	Westlich: "Brand-Erbisdorf 4,3 km", "Erzengler Teich 1 km"; Östlich: "Weißenborn 6 km, Bhf-Piktoramm, Freibad-Piktogramm"; Südlich: "Müdisdorf 2,2 km"	Abstimmung mit SNR	Brand-Erbisdorf	13,3461265	50,8451875
BRA4	ILO	Zwischenwegweiser		nach Norden; nach Osten	Brand-Erbisdorf	13,3452675	50,8450301
BRA5	ILO	Zwischenwegweiser		nach Norden; nach Süden	Brand-Erbisdorf	13,341684	50,8488484
BRA6	ILO	Pfeilwegweiser	Westlich: "Brand-Erbisdorf 3,3 km, Freibad-Piktogramm"; Östlich: "Weißenborn 7 km, Bhf-Piktoramm, Freibad-Piktogramm"; Südlich: "Müdisdorf 3,2 km"	Pfosten mit Wanderzielen schon vorhanden	Brand-Erbisdorf	13,3430669	50,8527426
BRA7	ILO	Pfeilwegweiser	Westlich: "Brand-Erbisdorf 2,8 km"; Östlich: "Weißenborn 7,5 km, Bhf-Piktoramm, Freibad-Piktogramm"; Südlich: "Müdisdorf 3,6 km"	Pfosten schon vorhanden	Brand-Erbisdorf	13,3361456	50,8539527
BRA8	ILO	Tabellenwegweiser	Nördlich: "Freiberg 6,1 km, Zentrumspiktogramm"; Südlich: "Brand-Erbisdorf 3,6 km"		Brand-Erbisdorf	13,3039376	50,8860872
BRA9	FGSV	Zwischenwegweiser		nach Norden; nach Süden	Brand-Erbisdorf	13,3010135	50,882646
BRA10	FGSV	Zwischenwegweiser		nach Norden; nach Süden	Brand-Erbisdorf	13,299033	50,8757561
BRA11	FGSV	Zwischenwegweiser		nach Norden; nach Süden	Brand-Erbisdorf	13,2978543	50,873498
BRA12	FGSV	Pfeilwegweiser	Östlich: "Brand-Erbisdorf 2,8 km, Zentrums-Piktogramm"; Südlich: "Langenau 4,7 km"; Westlich: "Oederan 12 km"; Nördlich: "Freiberg 7,9 km, Zentrums-Piktogramm"	Abstimmung SNR	Brand-Erbisdorf	13,2945195	50,871682
BRA13	FGSV	Pfeilwegweiser	Nördlich: "Brand-Erbisdorf 3 km, Zentrums-Piktogramm", "Freiberg 8,1 km, Zentrums-Piktogramm"; Westlich: "Oederan 12 km"; Östlich: "Himmelsfürst 1,8 km"; Südlich: "Langenau 4,8 km"		Brand-Erbisdorf	13,2916909	50,8705072
BRA14	FGSV	Zwischenwegweiser		nach Norden; nach Osten	Brand-Erbisdorf	13,287387	50,862755
BRA15	FGSV	Zwischenwegweiser		nach Westen; nach Süden	Brand-Erbisdorf	13,2906049	50,8625205
BRA16	FGSV	Pfeilwegweiser	Südlich: "Himmelsfürst 0,4 km"; Östlich: "Brand-Erbisdorf 2,3 km, Zentrums-Piktogramm"; "Freiberg 10 km, Zentrums-Piktogramm"		Brand-Erbisdorf	13,2996602	50,862206
BRA17	FGSV	Zwischenwegweiser		nach Westen; nach Süden	Brand-Erbisdorf	13,2986138	50,8667705
BRA18	FGSV	Zwischenwegweiser		nach Norden; nach Westen	Brand-Erbisdorf	13,2972089	50,8627993
BRA19	FGSV	Zwischenwegweiser		nach Osten; nach Westen	Brand-Erbisdorf	13,2838109	50,8723204
BRA20	FGSV	Pfeilwegweiser	Östlich: "Brand-Erbisdorf 3,6 km, Zentrums-Piktogramm", "Freiberg 8,7 km, Zentrums-Piktogramm",		Brand-Erbisdorf	13,2818464	50,8719816

			"Himmelsfürst 2,6 km"; Westlich: "Oederan 12 km", "Oberschöna 5 km"; Südlich: "Langenau 4,5 km"				
BRA21	FGSV	Pfeilwegweiser	Nordöstlich: "Oberschöna 4,6 km"; Westlich: "Oederan 11 km"; Östlich: "Brand-Erbisdorf 4 km"		Brand-Erbisdorf	13,2763126	50,8730117
BRA22	FGSV	Pfeilwegweiser	Südwestlich: "Oederan 12 km", "Oberreichenbach 5 km", "Langenau 4,7 km"; Nördlich: "Oberschöna 3,5 km"; Östlich: "Brand-Erbisdorf 4 km, Zentrums-Piktogramm", "Freiberg 9 km, Zentrums-Piktogramm"	Abstimmung SNR	Brand-Erbisdorf	13,2820865	50,8744726
BRA23	FGSV	Zwischenwegweiser		Abstimmung SNR; nach Norden; nach Süden	Brand-Erbisdorf	13,2820501	50,8757408
BRA24	FGSV	Zwischenwegweiser		nach Süden; nach Westen	Brand-Erbisdorf	13,2702423	50,8770736
BRA25	FGSV	Zwischenwegweiser		nach Osten; nach Westen	Brand-Erbisdorf	13,2601555	50,8762533
BRA26	FGSV	Zwischenwegweiser		nach Norden; nach Osten	Brand-Erbisdorf	13,2764449	50,8645353
BRA27	ILO	Pfeilwegweiser	Westlich: "Oberschöna 6,5 km"; Osten: "Brand-Erbisdorf 4,8 km, Zentrums-Piktogramm", "Freiberg 10 km, Zentrums-Piktogramm"; Südlich: "Langenau 2,8 km", "Oederan 10 km"		Brand-Erbisdorf	13,2846621	50,8580006
BRA28	FGSV	Zwischenwegweiser		nach Norden; nach Süden	Brand-Erbisdorf	13,2843289	50,8528729
BRA29	FGSV	Pfeilwegweiser	Nordöstlich: "Brand-Erbisdorf 4 km"; Nördlich: "Freiberg 11 km"; Westlich: "Oederan 9,5 km", "Oberreichenbach 3,7 km"; Südlich: "Langenau 1,7 km"		Brand-Erbisdorf	13,2854484	50,8489247
BRA30	FGSV	Zwischenwegweiser		nach Norden; nach Osten	Brand-Erbisdorf	13,2804436	50,8502789
BRA31	ILO	Zwischenwegweiser		nach Westen; nach Südosten	Brand-Erbisdorf	13,2759105	50,8541589
BRA32	ILO	Zwischenwegweiser		nach Süden; nach Osten	Brand-Erbisdorf	13,2618551	50,8548287
BRA33	ILO	Pfeilwegweiser	Westlich: "Oederan 8,2 km", "Oberreichenbach 1,3 km"; Nördlich: "Brand-Erbisdorf 7,3 km"; Nördlich: "Freiberg 13 km"; "Langenau 4 km"		Brand-Erbisdorf	13,2604455	50,8514375
BRA34	FGSV	Pfeilwegweiser	Nördlich: "Oberschöna 4,6 km"; Südlich: "Oederan 6 km"; Östlich: "Brand-Erbisdorf 8,7 km", "Langenau 5,3 km"		Brand-Erbisdorf	13,2446602	50,8584447
BRA35	FGSV	Zwischenwegweiser		nach Norden; nach Süden	Brand-Erbisdorf	13,2484517	50,8613237
BRA36	ILO	Zwischenwegweiser		nach Norden; nach Süden	Brand-Erbisdorf	13,2466417	50,8634302
BRA37	FGSV	Pfeilwegweiser	Westlich: "Oederan 5,8 km"; Nördlich: "Brand-Erbisdorf 8,9 km", "Langenau 5,5 km", "Oberschöna 4,8 km"		Brand-Erbisdorf	13,2424821	50,8565028
BRA38	FGSV	Zwischenwegweiser		nach Westen; nach Osten	Brand-Erbisdorf	13,2547795	50,8527132
BRA39	FGSV	Pfeilwegweiser	Südlich: "Großhartmannsdorf 6 km"; Westlich: "Gahlenz 6,6 km"; Nördlich: "Brand-Erbisdorf 4,8 km"; "Freiberg 12 km", "Oederan 10 km"		Brand-Erbisdorf	13,2911584	50,8436543
BRA40	FGSV	Zwischenwegweiser		nach Westen; nach Norden	Brand-Erbisdorf	13,2902037	50,8397051
BRA41	FGSV	Zwischenwegweiser		nach Westen; nach Osten	Brand-Erbisdorf	13,2795879	50,8393606



BRA42	ILO	Zwischenwegweiser		nach Osten; nach Süden	Brand-Erbisdorf	13,273959	50,837933
BRA43	FGSV	Zwischenwegweiser		nach Norden; nach Süden	Brand-Erbisdorf	13,2891001	50,84623
BRA44	FGSV	Zwischenwegweiser		nach Norden; nach Süden	Brand-Erbisdorf	13,2961387	50,839056
BRA45	FGSV	Pfeilwegweiser	Nordöstlich: "Brand-Erbisdorf 4,7 km"; "Freiberg 12 km"; Nördlich: "Oederan 11 km"; Südlich: "Großhartmannsdorf 4,3 km"; Südwestlich: "Kleinhartmannsdorf 3,5 km"		Brand-Erbisdorf	13,2965996	50,8365536
BRA46	FGSV	Zwischenwegweiser		nach Westen; nach Norden	Brand-Erbisdorf	13,2945911	50,8343091
BRA47	FGSV	Zwischenwegweiser		nach Osten; nach Süden	Brand-Erbisdorf	13,2920811	50,8342493
BRA48	FGSV	Tabellenwegweiser	Nördlich: "Langenau 0,9 km", "Brand-Erbisdorf 5,8 km"; "Freiberg 13 km", "Großhartmannsdorf 5,2 km"; Südwestlich: "Eppendorf 5,6 km", "Kleinhartmannsdorf 2,4 km"		Brand-Erbisdorf	13,2888864	50,8310983
BRA49	FGSV	Zwischenwegweiser		nach Nordosten; nach Südwesten	Brand-Erbisdorf	13,2774889	50,823278
BRA50	ILO	Zwischenwegweiser		nach Nordosten; nach Westen	Brand-Erbisdorf	13,2670073	50,833807
BRA51	ILO	Zwischenwegweiser		nach Westen; nach Osten	Brand-Erbisdorf	13,2629405	50,8335884
BRA52	ILO	Zwischenwegweiser		nach Nordwesten; nach Südosten	Brand-Erbisdorf	13,2589524	50,8350689
BRA53	FGSV	Pfeilwegweiser	Nördlich: "Brand-Erbisdorf 4,6 km"; "Freiberg 12 km"; Südlich: "Großhartmannsdorf 4,2 km", "Mulda 12 km"; Westlich: "Kleinhartmannsdorf 3,5 km", "Oederan 11 km"		Brand-Erbisdorf	13,2981326	50,8369903
BRA54	FGSV	Zwischenwegweiser		nach Süden; nach Norden	Brand-Erbisdorf	13,2972644	50,8346917
BRA55	FGSV	Zwischenwegweiser		nach Norden; nach Südosten	Brand-Erbisdorf	13,2996607	50,8297001
BRA56	FGSV	Pfeilwegweiser	Östlich: "Großhartmannsdorf 3 km"; Nördlich: "Brand-Erbisdorf 5,6 km"		Brand-Erbisdorf	13,3022089	50,8266951
BRA57	FGSV	Zwischenwegweiser		Pfosten mit Wanderwegbeschilderung bereits vorhanden	Brand-Erbisdorf	13,3042969	50,825825
BRA58	FGSV	Zwischenwegweiser		nach Nordwesten; nach Südosten	Brand-Erbisdorf	13,3071051	50,8201798
BRA59	FGSV	Pfeilwegweiser	Östlich: "Müdisdorf 6,2 km", "Mulda 11 km"; Nördlich: "Brand-Erbisdorf 4,4 km, Zentrums-Piktogramm"; "Freiberg 12 km, Zentrums-Piktogramm"		Brand-Erbisdorf	13,2988877	50,8387225
BRA60	FGSV	Zwischenwegweiser		nach Osten; nach Westen	Brand-Erbisdorf	13,3008701	50,8385236
BRA61	FGSV	Zwischenwegweiser		nach Osten; nach Westen	Brand-Erbisdorf	13,3104777	50,8357217
BRA62	ILO	Pfeilwegweiser	Westlich: "Langenau 1,5 km"; Südlich: "Großhartmannsdorf 5 km"		Brand-Erbisdorf	13,317644	50,8322939
BRA63	ILO	Zwischenwegweiser		nach Norden; nach Westen	Brand-Erbisdorf	13,3176461	50,8295909
BRA64	ILO	Zwischenwegweiser		nach Osten; nach Süden	Brand-Erbisdorf	13,3166892	50,8296457
BRA65	ILO	Zwischenwegweiser		nach Norden; nach Süden	Brand-Erbisdorf	13,315193	50,827912
BRA66	ILO	Pfeilwegweiser	Östlich: "Müdisdorf 4 km", "Mulda 8,4 km"; Nördlich: "Langenau 2,3 km"		Brand-Erbisdorf	13,3148214	50,8255419

BRA67	ILO	Zwischenwegweiser		nach Westen; nach Osten	Brand-Erbisdorf	13,3228162	50,8239931
BRA68	FGSV	Zwischenwegweiser		nach Norden; nach Süden	Brand-Erbisdorf	13,2988602	50,8399178
BRA69	FGSV	Zwischenwegweiser		nach Norden; nach Süden	Brand-Erbisdorf	13,2998967	50,8413882
BRA70	FGSV	Zwischenwegweiser		nach Nordwesten; nach Südosten	Brand-Erbisdorf	13,2916232	50,8416063
BRA71	FGSV	Zwischenwegweiser		nach Nordosten; nach Südwesten	Brand-Erbisdorf	13,2899401	50,8430706
BRA72	FGSV	Pfeilwegweiser	Nördlich: "Brand-Erbisdorf 4,4 km, Zentrums-Piktogramm", "Freiberg 11 km, Zentrums-Piktogramm"; Östlich: "Weißenborn 9,5 km"; Südlich: "Großhartmannsdorf 5,1 km"		Brand-Erbisdorf	13,3006917	50,8437185
BRA73	FGSV	Zwischenwegweiser		nach Norden; nach Süden	Brand-Erbisdorf	13,3021248	50,8466732
BRA74	FGSV	Zwischenwegweiser		nach Süden; nach Norden	Brand-Erbisdorf	13,3028122	50,8494911
BRA75	FGSV	Zwischenwegweiser		nach Norden; nach Süden	Brand-Erbisdorf	13,3051772	50,8536008
BRA76	FGSV	Tabellenwegweiser	Nordöstlich: "Brand-Erbisdorf 2,8 km"; Südlich: "Großhartmannsdorf 6,3 km"		Brand-Erbisdorf	13,306018	50,8550977
BRA77	FGSV	Pfeilwegweiser	Nördlich: "Brand-Erbisdorf 2,3 km, Zentrums-Piktogramm"; "Freiberg 9,7 km, Zentrums-Piktogramm", Nördlich: "Weißenborn 7,3 km"; Östlich: "Mulda 11 km", "Erzengler Teich 2,5 km"; Südlich: "Großhartmannsdorf 6,8 km"		Brand-Erbisdorf	13,3125635	50,857399
BRA78	FGSV	Pfeilwegweiser	Östlich: "Brand-Erbisdorf 1,5 km, Zentrums-Piktogramm", "Freiberg 9 km, Zentrums-Piktogramm"; Westlich: "Oederan 13 km"; Südlich: "Großhartmannsdorf 7,3 km"		Brand-Erbisdorf	13,3149601	50,861754
BRA79	FGSV	Pfeilwegweiser	Südwestlich: "Himmelsfürst 0,8 km"; "Oederan 12 km"; Nördlich: "Brand-Erbisdorf 1,6 km"; Östlich: "Freiberg 9,4 km"		Brand-Erbisdorf	13,3087146	50,862048
BRA80	FGSV	Zwischenwegweiser		nach Westen; nach Osten	Brand-Erbisdorf	13,3195061	50,8581234
BRA81	FGSV	Pfeilwegweiser	Nördlich: "Brand-Erbisdorf 1 km, Zentrums-Piktogramm", "Freiberg 8,7 km, Zentrums-Piktogramm"; Westlich: "Oederan 13 km", "Großhartmannsdorf 7,6 km"; Südöstlich: "Mulda 12 km"		Brand-Erbisdorf	13,3202244	50,8619215
BRA82	FGSV	Zwischenwegweiser		nach Nordosten; nach Nordwesten	Brand-Erbisdorf	13,3186267	50,8609218
BRA83	FGSV	Zwischenwegweiser		nach Südosten; nach Westen	Brand-Erbisdorf	13,3172957	50,8618947
BRA84	FGSV	Zwischenwegweiser		nach Nordosten; nach Süden	Brand-Erbisdorf	13,3201803	50,8626001
BRA85	FGSV	Zwischenwegweiser		nach Südwesten; nach Nordosten	Brand-Erbisdorf	13,3237315	50,8643155
BRA86	FGSV	Pfeilwegweiser	Westlich: "Brand-Erbisdorf 0,6 km"; Nördlich: "Freiberg 7,5 km", Östlich: "Erzengler Teich 2,1 km"		Brand-Erbisdorf	13,3256967	50,865403
BRA87	FGSV	Zwischenwegweiser		nach Südwesten; nach Nordosten	Brand-Erbisdorf	13,3275212	50,8666215
BRA88	FGSV	Zwischenwegweiser		nach Osten; nach Norden	Brand-Erbisdorf	13,3243635	50,8661875
BRA89	FGSV	Zwischenwegweiser		nach Norden; nach Südwesten	Brand-Erbisdorf	13,3239401	50,8680504

BRA90	FGSV	Pfeilwegweiser	Westlich: "Freiberg 7,4 km"; Östlich: "Weißenborn 5,5 km"; Südlich: "Langenau 4,5 km", "Erzengler Teich 2,7 km"	Abstimmung SNR	Brand-Erbisdorf	13,3301633	50,8684962
BRA91	FGSV	Pfeilwegweiser	Nördlich: "Freiberg 7,3 km"; Östlich: "Weißenborn 6,0 km", "Langenau 4,8 km"	Abstimmung SNR	Brand-Erbisdorf	13,3242837	50,86967
BRA92	FGSV	Zwischenwegweiser		nach Norden; nach Westen	Brand-Erbisdorf	13,326061	50,8705682
BRA93	FGSV	Zwischenwegweiser		nach Süden; nach Norden	Brand-Erbisdorf	13,331155	50,872758
BRA94	FGSV	Zwischenwegweiser		nach Süden; nach Norden	Brand-Erbisdorf	13,3339289	50,8736606
BRA95	FGSV	Tabellenwegweiser	Südlich: "Brand-Erbisdorf 1,3 km, Zentrums-Piktogramm", Nördlich: "Freiberg 6 km, Zentrums-Piktogramm"		Brand-Erbisdorf	13,3357432	50,8762429
BRA96	FGSV	Pfeilwegweiser	Nördwestlich: "Brand-Erbisdorf 1,2 km, Zentrums-Piktogramm", "Freiberg km 8,8 km, Zentrums-Piktogramm", "Oberschöna 9,1 km"; Östlich: "Müdisdorf 5,1 km", "Erzengler Teich 2,3 km"		Brand-Erbisdorf	13,3226105	50,8603435
BRA97	FGSV	Pfeilwegweiser	Nördlich: "Brand-Erbisdorf 1,5 km, Zentrums-Piktogramm", "Freiberg 8,1 km, Zentrums-Piktogramm"; Südlich: "Großhartmannsdorf 8,5 km", "Langenau 4,0 km"; Südöstlich: "Müdisdorf 4,3 km"		Brand-Erbisdorf	13,3297713	50,857191
BRA98	FGSV	Zwischenwegweiser		nach Nordwesten; nach Osten	Brand-Erbisdorf	13,3241789	50,8565284
BRA99	FGSV	Zwischenwegweiser		nach Westen; nach Osten	Brand-Erbisdorf	13,3271963	50,8567742
BRA100	FGSV	Zwischenwegweiser		nach Nordwesten; nach Südosten	Brand-Erbisdorf	13,3212744	50,8612975
BRA101	FGSV	Zwischenwegweiser		nach Osten; nach Westen	Brand-Erbisdorf	13,3146736	50,8576642
BRA102	FGSV	Zwischenwegweiser	nach Osten; nach Nordwesten		Brand-Erbisdorf	13,3214675	50,8572769
BRA103	FGSV	Zwischenwegweiser		nach Westen; nach Osten	Brand-Erbisdorf	13,3042086	50,8419215
BRA104	FGSV	Zwischenwegweiser		nach Osten; nach Westen	Brand-Erbisdorf	13,307838	50,8419117
BRA105	FGSV	Tabellenwegweiser	Westlich: "Langenau 1,6 km"; Östlich: "Brand-Erbisdorf 3,6 km"	Pfosten schon vorhanden	Brand-Erbisdorf	13,3145818	50,8423124
BRA106	FGSV	Zwischenwegweiser		nach Osten; nach Nordosten	Brand-Erbisdorf	13,3213907	50,8436011
BRA107	FGSV	Zwischenwegweiser		nach Nordosten; nach Südwesten	Brand-Erbisdorf	13,325435	50,8462972
BRA108	FGSV	Pfeilwegweiser	Nördlich: "Brand-Erbisdorf 2 km, Zentrums-Piktogramm", "Freiberg 8,6 km, Zentrums-Piktogramm"; Südwestlich: "Großhartmannsdorf 8 km", "Langenau 3,4 km"; Südöstlich: "Müdisdorf 3,8 km"		Brand-Erbisdorf	13,328643	50,853003
BRA109	FGSV	Pfeilwegweiser	Östlich: "Weißenborn 6,2 km"; "Nordwestlich: "Brand-Erbisdorf 1,2 km, Zentrums-Piktogramm"; Südöstlich: "Müdisdorf 4,6 km", "Langenau 4,4 km", "Erzengler Teich 1,8 km"		Brand-Erbisdorf	13,3291531	50,8616863
BRA110	FGSV	Zwischenwegweiser		nach Süden; nach Osten	Brand-Erbisdorf	13,3240413	50,8713024
BRA111	FGSV	Ortseingangsschild	Brand-Erbisdorf		Brand-Erbisdorf	13,2919045	50,8706109
BRA112	FGSV	Ortseingangsschild	Brand-Erbisdorf		Brand-Erbisdorf	13,2991426	50,8756736

BRA113	FGSV	Ortseingangsschild	Brand-Erbisdorf		Brand-Erbisdorf	13,3142592	50,8618644
BRA114	FGSV	Ortseingangsschild	Langenau		Brand-Erbisdorf	13,2899214	50,839692
BRA115	FGSV	Ortseingangsschild	Langenau		Brand-Erbisdorf	13,3021884	50,8276522
BRA116		Informationstafel			Brand-Erbisdorf	13,3013181	50,882529
BRA117		Informationstafel			Brand-Erbisdorf	13,2919373	50,8705207
BRA118		Informationstafel			Brand-Erbisdorf	13,3310107	50,8601938
BRA119		Informationstafel			Brand-Erbisdorf	13,324854	50,8660655
BRA120		Informationstafel			Brand-Erbisdorf	13,3249394	50,8696046
BRA121		Informationstafel			Brand-Erbisdorf	13,3430054	50,8527628
BRA122		Informationstafel			Brand-Erbisdorf	13,2981661	50,8368712
BRA123	FGSV	Pfeilwegweiser	Westlich: "Brand-Erbisdorf 2,4 km"; Südlich: "Erzengler Teich 0,7 km", "Weißborn 8 km, Bhf- Piktoramm, Freibad-Piktogramm"; Nördlich: "Freiberg 8,2 km Zentrums-Piktogramm"	Abstimmung SNR	Brand-Erbisdorf	13,3327741	50,8575994
BRA124	FGSV	Pfeilwegweiser	Östlich: "Weißborn 6,2 km"; "Nordwestlich: "Brand-Erbisdorf 1,1 km, Zentrums-Piktogramm"; Südöstlich: "Müdisdorf 4,6 km", "Langenau 4,6 km"		Brand-Erbisdorf	13,3288146	50,8625216

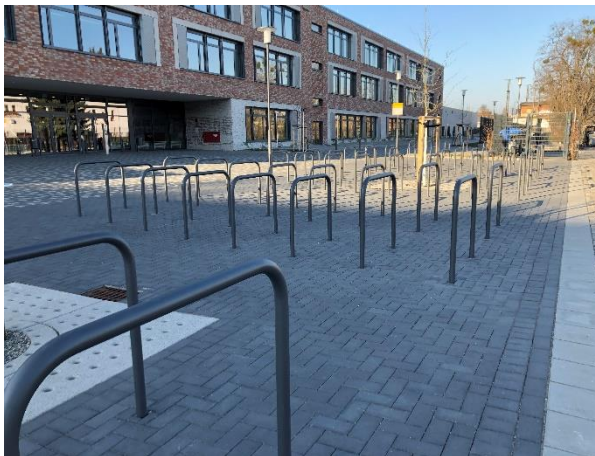
### 3.3 Handlungsfeld Fahrradparken

Geeignete Abstellanlagen sind neben der Streckeninfrastruktur eine wichtige Rahmenbedingung für die Förderung des Radverkehrs. Wünschenswert sind Abstellanlagen an ÖPNV-Haltestellen, um die beiden Verkehrsmittel besser zu verknüpfen. Zudem würden sich Abstellanlagen an touristisch interessanten Orten sowie an Schulen, Sportstätten und weiteren öffentlichen Einrichtungen anbieten.

Folgende Anforderungen sollte eine nutzungsfreundliche Fahrradabstellanlage erfüllen:

- eine hohe Standsicherheit,
- die Sicherung des Rahmens auch mit kurzem Schloss,
- ein ausreichender Abstand zwischen den Fahrrädern,
- die Erreichbarkeit der Anlagen ohne abzustiegen
- und Umwegfreiheit zum Zielort.
- Für das halbtägige oder Langzeitparken ist darüber hinaus Witterungsschutz durch Überdachung wünschenswert.

Diese Anforderungen werden beispielsweise durch Anlehnbügel erfüllt. Die folgenden Abbildungen sind als Beispiele zu sehen, wie Abstellanlagen aussehen können. **Weitere Spezifikationen finden sich auch im Gesamtbericht (Kapitel 4.2).**



**Abbildung 7** Beispiel einer Abstellanlage an einer Schule: Gruppierungen von Anlehnbügeln mit Mittelgängen



**Abbildung 8** Beispiel einer Fahrradabstellanlage mit Ladestation und Schließfächern an einem Bahnhof

In den Workshops mit den Bürgerinnen und Bürgern wurde hervorgehoben, dass Abstellanlagen zunächst eine untergeordnete Rolle für die Verbesserung der Radinfrastruktur spielen. Wichtiger sei es derzeit, die Wegeinfrastruktur zu verbessern. Diese Ansichten wurden in das Konzept aufgenommen, indem Standortempfehlungen für Abstellanlagen gegeben, jedoch in der Maßnahmenübersicht niedriger priorisiert wurden.

In der nachfolgenden Abbildung sowie Tabelle sind die Standortempfehlungen für Abstellanlagen dargestellt. Bei der Bestandsanalyse wurden in Brand-Erbisdorf die wenigen bestehenden Abstellanlagen erfasst, welche ebenfalls in der Tabelle enthalten und mit Vorschlägen für die Verbesserung der Nutzungsfreundlichkeit versehen sind.

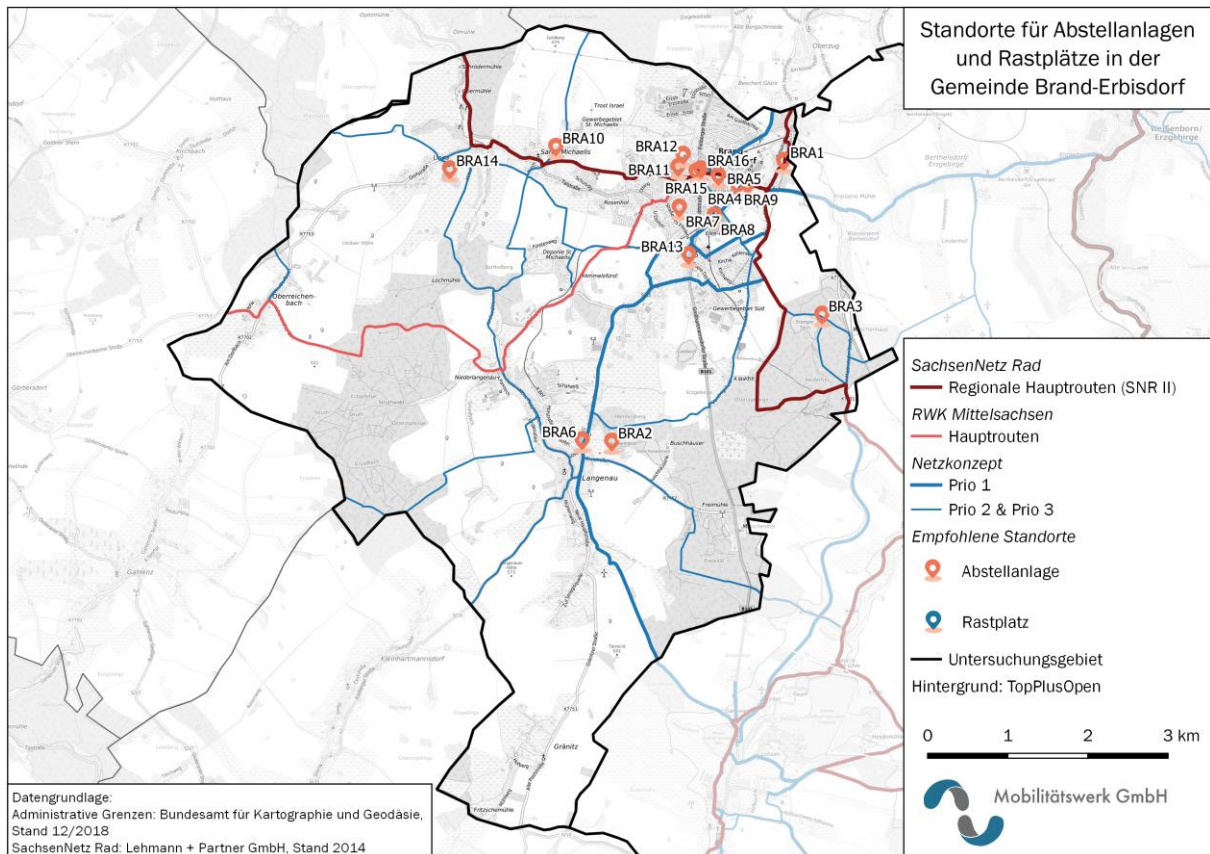


Abbildung 9 Standortempfehlungen für Abstellanlagen

Tabelle 6 Standortempfehlungen für Abstellanlagen<sup>3</sup>

ID	Titel	Kat	Prio	IST	Maßnahmen	Kosten	X	Y
BRA1	Am Huthaus	A	3	Sehenswürdigkeit: Huthaus, Bethaus, Bergschmiede	3 Anlehnbügel	1	13,3374	50,8702
BRA2	Zur Hoffnung	A	3	Freizeiteinrichtung: Pochwerkbad (Badesee)	ggf. mobile Fahrradständer	1	13,3040	50,8400
BRA3	Brandsteig	A	3	Freizeiteinrichtung: Naturbad Erzengler Teich	ggf. mobile Fahrradständer	1	13,3425	50,8528
BRA4	Haasenweg	A	3	Öffentliche Einrichtung: Bernhard-von-Cotta-Gymnasium (743SuS): keine Überdachung, Vorderradhalter	Umrüstung der bestehenden Anlagen auf Anlehnbügel, idealerweise ein Drittel mit Witterungsschutz; Anzahl: 240 Abstellplätze -> 120 Anlehnbügel	3	13,3307	50,8678
BRA5	Bahnhofstraße	A	3	Bahnhof Brand-Erbisdorf	7 Anlehnbügel mit Witterungsschutz in unmittelbarer Nähe zu den Gleisen	1	13,3256	50,8690
BRA6	Brander Straße	A	3	Sportstätte: Sportplatz OT Langenau	5 Anlehnbügel	1	13,2988	50,8403
BRA7	August-Bebel-Straße	A	3	Öffentliche Einrichtung: Oberschule Brand-Erbisdorf (491SuS)	160 Abstellplätze -> 80 Anlehnbügel; idealerweise ein Drittel mit Witterungsschutz	2	13,3184	50,8657
BRA8	Dammstraße/Haasenweg	A	3	Sportstätte: 2 Sportplätze und Bergstadthalle	10 Anlehnbügel, ggf. aufgeteilt auf Eingang Bergstadthalle und Eingang Sportplätze	1	13,3245	50,8646

<sup>3</sup> Legende: Kat=Kategorie; A=Abstellanlage; X=Längengrad; Y=Breitengrad

ID	Titel	Kat	Prio	IST	Maßnahmen	Kosten	X	Y
BRA9	Haasenweg	A	3	Öffentliche Einrichtung: Grundschule Brand-Erbisdorf (355SuS)	115 Abstellplätze --> 58 Anlehnbügel, die auch für Kinderfahrräder geeignet sind; idealerweise ein Drittel mit Witterungsschutz	2	13,3289	50,8678
BRA10	Am Wiesengrund	A	3	Öffentliche Einrichtung: Förderzentrum "Clemens Winkler" Brand-Erbisdorf	kein Handlungsbedarf	0	13,2972	50,8733
BRA11	Jahnstraße	A	3	Sportstätte: Sport- und Freizeitzentrum, Tennisanlage	10 Anlehnbügel	1	13,3186	50,8703
BRA12	Jahnstraße	A	3	Sehenswürdigkeit: Huthaus Einigkeit	2 Anlehnbügel	1	13,3196	50,8716
BRA13	Untere Dorfstraße	A	3	Sehenswürdigkeit: Bartholomäus Schacht	2 Anlehnbügel	1	13,3196	50,8604
BRA14	Am Sportlerheim	A	3	Sportstätte: Sportplatz OT Linda	5 Anlehnbügel	1	13,2782	50,8715
BRA15	Hauptstraße	A	3	Öffentliche Einrichtung: Rathaus und Stadtverwaltung	5 Anlehnbügel	1	13,3218	50,8696
BRA16	Markt	A	3	Öffentliche Plätze	3 Anlehnbügel	1	13,3226	50,8699

## 4 Literaturverzeichnis

**Sächsisches Staatsministerium für Wirtschaft, Arbeit und Verkehr (SMWA) (2015):** *Richtlinien zur Radverkehrswegweisung im Freistaat Sachsen (SächsRWW) 2015*, Dresden.

**Sächsisches Staatsministerium für Wirtschaft, Arbeit und Verkehr (SMWA) (2019):** *Radverkehrskonzeption Sachsen 2019*, Dresden.

## 5 Anhang (Maßnahmenblätter)

ID	Gemeinde	Maßnahmentitel
BRA101	Brand-Erbisdorf	Himmelsfürster Weg

<b>Geographische Lage</b>	<i>Ausgangspunkt (Lat/Long):</i> 50,861880/13,310091
	<i>Endpunkt (Lat/Long):</i> 50,861803/13,315146
	<i>Länge (in m):</i> 361,03

<b>Priorität/ Umsetzung</b>	3
<b>Maßnahmen- kategorie</b>	Oberfläche sanieren und/oder verbreitern

Ausgangssituation/Mängelhinweis
bestehender Feldweg, schlechte Oberflächenqualität, Schlaglöcher, Bewuchs, teilw. Wiese


Maßnahme
Ausbau einer Asphaltdecke mit mind. 2,5 m Breite, Beschilderung als gem. Geh-/Radweg (Zeichen 240)

<b>Baulastträger zu beteiligende Akteure</b>	Brand-Erbisdorf
--	-----------------

<b>Kostenkategorie Fördermöglichkeiten</b>	Kostenklasse 2
--	----------------



ID	Gemeinde	Maßnahmentitel
BRA102	Brand-Erbisdorf	Alte Dorfstraße

<b>Geographische Lage</b>	<i>Ausgangspunkt (Lat/Long):</i> 50,817056/13,308948
	<i>Endpunkt (Lat/Long):</i> 50,81683/13,309068
	<i>Länge (in m):</i> 533,73

<b>Priorität/Umsetzung</b>	2
<b>Maßnahmen-kategorie</b>	Oberfläche sanieren und/oder verbreitern

<b>Ausgangssituation/Mängelhinweis</b>
schlechte Oberflächenqualität, hohe Kante seitlich

<b>Maßnahme</b>
Asphaltierung der Fahrbahn

<b>Baulasträger zu beteiligende Akteure</b>	Brand-Erbisdorf
---	-----------------

<b>Kostenkategorie Fördermöglichkeiten</b>	Kostenklasse 3
--	----------------

ID	Gemeinde	Maßnahmentitel
BRA103	Brand-Erbisdorf	Am Wiesengrund Richtung Freiberg

<b>Geographische Lage</b>	<i>Ausgangspunkt (Lat/Long):</i> 50,886263/13,304204
	<i>Endpunkt (Lat/Long):</i> 50,882941/13,301379
	<i>Länge (in m):</i> 421,38

<b>Priorität/Umsetzung</b>	2
<b>Maßnahmen-kategorie</b>	Oberfläche sanieren und/oder verbreitern, Verkehrsorganisation & -sicherheit

**Ausgangssituation/Mängelhinweis**  
schlechte Oberflächenqualität, Schlaglöcher, Bewuchs, Weg auf Seite von Freiberg bereits gut ausgebaut, Neigung




<b>Maßnahme</b>
Asphaltierung auf mind. 2,5 m Breite, Beschilderung als gem. Geh-/ Radweg (Zeichen 240) mit Zusatz Landwirtschaftlicher Verkehr frei (Zeichen 1026-36)

<b>Baulastträger zu beteiligende Akteure</b>	Brand-Erbisdorf
--	-----------------

<b>Kostenkategorie Fördermöglichkeiten</b>	Kostenklasse 2
--	----------------

ID	Gemeinde	Maßnahmentitel
BRA104	Brand-Erbisdorf	Alte Bahntrasse parallel zur Himmelsfürster Straße

<b>Geographische Lage</b>	Ausgangspunkt (Lat/Long): 50,861880/13,310091
	Endpunkt (Lat/Long): 50,861899/13,301
	Länge (in m): 657,52

<b>Priorität/Umsetzung</b>	3
<b>Maßnahmen-kategorie</b>	Neubau Radweg

**Ausgangssituation/Mängelhinweis**

Bahntrasse im Vorwaldstadium: bereits Bewuchs durch Sträucher und Bäume




<b>Maßnahme</b>	
<ul style="list-style-type: none"> <li>• Ehemalige Bahntrasse nach Langenau soll ausgebaut werden, der Beginn der Strecke soll ab Himmelsfürster Straße erfolgen und somit an die Strecken Ri. Dammstraße/Hasenweg erfolgen.</li> <li>• Hierzu muss geprüft werden, ob der Bahndamm entwidmet wurde.</li> <li>• Konturen des Bahndamms sollen erhalten bleiben, nach Möglichkeit ist eine Fahrbahnbreite von 2,5m (FGSV-konform) zu schaffen.</li> </ul>	

<b>Baulastträger</b>	Brand-Erbisdorf
<b>zu beteiligende Akteure</b>	Bahn, Naturschutz

<b>Kostenkategorie</b>	Kostenklasse 4
<b>Fördermöglichkeiten</b>	

ID	Gemeinde	Maßnahmentitel
BRA105	Brand-Erbisdorf	Schulweg

<b>Geographische Lage</b>	Ausgangspunkt (Lat/Long): 50,861891/13,320188
	Endpunkt (Lat/Long): 50,862931/13,321116
	Länge (in m): 150,46

<b>Priorität/Umsetzung</b>	1
<b>Maßnahmenkategorie</b>	Verkehrsorganisation 6 - sicherheit

**Ausgangssituation/Mängelhinweis**

Einbahnstraße




<b>Maßnahme</b>
Beidseitig für Radverkehr freigeben

<b>Baulastträger zu beteiligende Akteure</b>	Brand-Erbisdorf
--	-----------------

<b>Kostenkategorie Fördermöglichkeiten</b>	Kostenklasse 1
--	----------------

ID	Gemeinde	Maßnahmentitel
BRA106	Brand-Erbisdorf	Zwischen Langenauer Straße und Gewerbegebiet Süd

<b>Geographische Lage</b>	<i>Ausgangspunkt (Lat/Long):</i> 50,857256/13,321542
	<i>Endpunkt (Lat/Long):</i> 50,858034/13,319578
	<i>Länge (in m):</i> 169,94

<b>Priorität/Umsetzung</b>	3
<b>Maßnahmen-kategorie</b>	Oberfläche sanieren und/oder verbreitern

**Ausgangssituation/Mängelhinweis**  
Privatgelände, teilweise schlechte Oberflächenqualität: Schotter, Geröll



<b>Maßnahme</b>
Weiterführung der Asphaltierung

<b>Baulasträger zu beteiligende Akteure</b>	Brand-Erbisdorf
---	-----------------

<b>Kostenkategorie Fördermöglichkeiten</b>	Kostenklasse 2
--	----------------


ID	Gemeinde	Maßnahmentitel
BRA107	Brand-Erbisdorf	Kohlenstraße

<b>Geographische Lage</b>	Ausgangspunkt (Lat/Long):
	50,857107/13,32962
	Endpunkt (Lat/Long):
	50,860802/13,331486
	Länge (in m): 433,15

<b>Priorität/Umsetzung</b>	2
<b>Maßnahmen-kategorie</b>	Neubau Radweg

**Ausgangssituation/Mängelhinweis**

- Mischverkehr innerorts/ 50km/h, Schulweg,
- Fahrbahn <5,5m - Begegnung von Pkw und Radfahrer nicht mehr mit ausreichend Sicherheitsabstand möglich



<b>Maßnahme</b>
Gehweg verbreitern auf mind. 2,5m Breite und für Radfahrer freigeben, Radfuhten rot einfärben, in den Einmündungen mit (StVO-)Beschilderung hinweisen das Radfahrer von beiden Seiten kreuzen

<b>Baulastträger zu beteiligende Akteure</b>	Brand-Erbisdorf
--	-----------------

<b>Kostenkategorie Fördermöglichkeiten</b>	Kostenklasse 3
--	----------------


ID	Gemeinde	Maßnahmentitel
BRA108	Brand-Erbisdorf	Mittelweg

<b>Geographische Lage</b>	Ausgangspunkt (Lat/Long): 50,852746/13,343035
	Endpunkt (Lat/Long): 50,854948/13,345795
	Länge (in m): 345,52

<b>Priorität/Umsetzung</b>	2
<b>Maßnahmen-kategorie</b>	Verkehrsorgani- sation & - sicherheit

**Ausgangssituation/Mängelhinweis**

Einbahnstraße



<b>Maßnahme</b>
Beidseitig für Radverkehr freigeben

<b>Baulastträger zu beteiligende Akteure</b>	Brand-Erbisdorf
--	-----------------

<b>Kostenkategorie Fördermöglichkeiten</b>	Kostenklasse 1
--	----------------

ID	Gemeinde	Maßnahmentitel
BRA109	Brand-Erbisdorf	Zuger Straße

<b>Geographische Lage</b>	<i>Ausgangspunkt (Lat/Long):</i> 50,8731119/13,332462
	<i>Endpunkt (Lat/Long):</i> 50,876365/13,335863
	<i>Länge (in m):</i> 470,51

<b>Priorität/Umsetzung</b>	1
<b>Maßnahmen-kategorie</b>	Neubau Radweg

#### Ausgangssituation/Mängelhinweis

Mischverkehr außerorts 100 km/h; Fahrbahnbreite <5,50 m .- Begegnung von Pkw und Radfahrer nicht mehr mit ausreichend Sicherheitsabstand möglich



<b>Maßnahme</b>
Ausbau des straßenbegleitenden Geh-/Radweges (mind. 2,50 m Breite)

<b>Baulastträger</b>	Brand-Erbisdorf
<b>zu beteiligende Akteure</b>	Stadt Freiberg

<b>Kostenkategorie</b>	Kostenklasse 3
<b>Fördermöglichkeiten</b>	



ID	Gemeinde	Maßnahmentitel
BRA110	Brand-Erbisdorf	Zuger Straße

<b>Geographische Lage</b>	<i>Ausgangspunkt (Lat/Long):</i>
	50,872720/13,331272
	<i>Endpunkt (Lat/Long):</i>
	50,8731119/13,332462
	<i>Länge (in m): 94,41</i>

<b>Priorität/Umsetzung</b>	1
<b>Maßnahmen-kategorie</b>	Neubau Radweg

**Ausgangssituation/Mängelhinweis**

Mischverkehr innerorts 50 km/h; Fahrbahnbreite <5,50 m, kein Gehweg




<b>Maßnahme</b>
Ausbau des straßenbegleitenden Geh-/Radweges (mind. 2,50 m Breite und Sicherheitstrennstreifen 0,5m)

<b>Baulastträger zu beteiligende Akteure</b>	Brand-Erbisdorf
--	-----------------

<b>Kostenkategorie Fördermöglichkeiten</b>	Kostenklasse 2
--	----------------

ID	Gemeinde	Maßnahmentitel
BRA111	Brand-Erbisdorf	Zuger Straße

<b>Geographische Lage</b>	Ausgangspunkt (Lat/Long):
	50,870579/13,326167
	Endpunkt (Lat/Long):
	50,872721/13,331272
	Länge (in m): 432,70

<b>Priorität/Umsetzung</b>	1
<b>Maßnahmen-kategorie</b>	Neubau Radweg

**Ausgangssituation/Mängelhinweis**

Mischverkehr innerorts 50 km/h; Fahrbahnbreite <5,50 m, einseitiger Gehweg, Steigung



<b>Maßnahme</b>
Ortseingang gem. Geh- und Radweg verbreitern (mind. 2,50 m); Radfurten rot markieren; Bordsteine absenken, Vor Kreuzung in Mischverkehr überführen mit Schutzstreifen (1,5m Breite)

<b>Baulasträger zu beteiligende Akteure</b>	Brand-Erbisdorf
---	-----------------


<b>Kostenkategorie Fördermöglichkeiten</b>	Kostenklasse 3
--	----------------

ID	Gemeinde	Maßnahmentitel
BRA112	Brand-Erbisdorf	Wettinstraße/S206

<b>Geographische Lage</b>	Ausgangspunkt (Lat/Long): 50,870579/13,326167
	Endpunkt (Lat/Long): 50,8712280/13,324092
	Länge (in m): 163,10

<b>Priorität/Umsetzung</b>	1
<b>Maßnahmen-kategorie</b>	Radfahrstreifen und Schutzstreifen

**Ausgangssituation/Mängelhinweis**  
Mischverkehr innerorts 50 km/h, Einbahnstraße



<b>Maßnahme</b>	<ul style="list-style-type: none"> <li>• Ausbau eines Schutzstreifens 1,5 m Breite, Sicherheitsraum zu Längsparkständen 0,5 m</li> <li>• Vor Kreuzung Schutzstreifen enden lassen</li> </ul>
-----------------	--

<b>Baulastträger</b>	Brand-Erbisdorf
<b>zu beteiligende Akteure</b>	LASuV



<b>Kostenkategorie</b>	Kostenklasse 1
<b>Fördermöglichkeiten</b>	

ID	Gemeinde	Maßnahmentitel
BRA113	Brand-Erbisdorf	Dr.-Wilhelm-Külz-Straße

<b>Geographische Lage</b>	<i>Ausgangspunkt (Lat/Long):</i>
	50,871228/13,324092
	<i>Endpunkt (Lat/Long):</i>
	50,869633/13,324344
	<i>Länge (in m): 192,87</i>

<b>Priorität/Umsetzung</b>	1
<b>Maßnahmen-kategorie</b>	Radfahrstreifen und Schutzstreifen

**Ausgangssituation/Mängelhinweis**  
Mischverkehr innerorts 50 km/h, Einbahnstraße

<b>Maßnahme</b>	
<ul style="list-style-type: none"> <li>• Ausbau eines Schutzstreifens 1,5 m Breite, Sicherheitsraum zu Längsparkständen 0,5 m</li> <li>• Durchgängiges Halteverbot</li> </ul>	

<b>Baulastträger zu beteiligende Akteure</b>	Brand-Erbisdorf
--	-----------------

<b>Kostenkategorie Fördermöglichkeiten</b>	Kostenklasse 1
--	----------------

ID	Gemeinde	Maßnahmentitel
BRA115	Brand-Erbisdorf	Bahnhofstraße

<b>Geographische Lage</b>	Ausgangspunkt (Lat/Long): 50,869919/13,322687
	Endpunkt (Lat/Long): 50,869599/13,324551
	Länge (in m): 136,19

<b>Priorität/Umsetzung</b>	3
<b>Maßnahmenkategorie</b>	Verkehrsorganisation & -sicherheit

**Ausgangssituation/Mängelhinweis**  
Mischverkehr 30 km/h, Einbahnstraße, beidseitige schmale Gehwege



Maßnahme	
<ul style="list-style-type: none"> <li>• Beidseitig für Radverkehr ab Dr.-Wilhelm-Külz-Straße freigeben; Schutzstreifen entgegen der Fahrtrichtung</li> <li>• Parkflächen entfernen</li> </ul>	

<b>Baulasträger zu beteiligende Akteure</b>	Brand-Erbisdorf
---	-----------------

<b>Kostenkategorie Fördermöglichkeiten</b>	Kostenklasse 1
--	----------------

ID	Gemeinde	Maßnahmentitel
BRA116	Brand-Erbisdorf	Albertstraße

<b>Geographische Lage</b>	<i>Ausgangspunkt (Lat/Long):</i> 50,8691189/13,322635
	<i>Endpunkt (Lat/Long):</i> 50,866062/13,324759
	<i>Länge (in m):</i> 396,27

<b>Priorität/Umsetzung</b>	2
<b>Maßnahmen-kategorie</b>	Verkehrsorgani- sation & - sicherheit

<b>Ausgangssituation/Mängelhinweis</b>
Mischverkehr, unklar ob 50 km/h; Wohngebiet, teilweise kein Gehweg, sehr schmal

<b>Maßnahme</b>
Beschilderung als Tempo-30-Zone

<b>Baulasträger zu beteiligende Akteure</b>	Brand-Erbisdorf
---	-----------------

<b>Kostenkategorie Fördermöglichkeiten</b>	Kostenklasse 1
--	----------------

ID	Gemeinde	Maßnahmentitel
BRA117	Brand-Erbisdorf	Brandsteig

<b>Geographische Lage</b>	<i>Ausgangspunkt (Lat/Long):</i>
	50,866062/13,324759
	<i>Endpunkt (Lat/Long):</i>
	50,865434/13,325772
	<i>Länge (in m): 99,91</i>

<b>Priorität/Umsetzung</b>	3
<b>Maßnahmen-kategorie</b>	Oberfläche sanieren und/oder verbreitern

**Ausgangssituation/Mängelhinweis**  
 Gemeinsamer Geh- und Radweg, neutrale bis schlechte Oberflächenqualität




<b>Maßnahme</b>
Perspektivisch Asphaltdecke erneuern

<b>Baulastträger zu beteiligende Akteure</b>	Brand-Erbisdorf
--	-----------------

<b>Kostenkategorie Fördermöglichkeiten</b>	Kostenklasse 2
--	----------------

ID	Gemeinde	Maßnahmentitel
BRA118	Brand-Erbisdorf	Freiberger Straße/S235

<b>Geographische Lage</b>	Ausgangspunkt (Lat/Long): 50,834411/13,293174
	Endpunkt (Lat/Long): 50,822977/13,277290
	Länge (in m): 1745,78

<b>Priorität/Umsetzung</b>	3
<b>Maßnahmen-kategorie</b>	Neubau Radweg

**Ausgangssituation/Mängelhinweis**  
Mischverkehr außerorts 100 km/h, Fahrbahnbreite <5,50 m; Steigung



<b>Maßnahme</b>
Ausbau eines straßenbegleitenden Geh-/Radweges (mind. 2,5 m Breite)

<b>Baulastträger</b>	LASuV
<b>zu beteiligende Akteure</b>	

<b>Kostenkategorie</b>	Kostenklasse 4
<b>Fördermöglichkeiten</b>	



ID	Gemeinde	Maßnahmentitel
BRA119	Brand-Erbisdorf	Dr.-Wilhelm-Külz-Straße

<b>Geographische Lage</b>	<i>Ausgangspunkt (Lat/Long):</i> 50,873995/13,323862
	<i>Endpunkt (Lat/Long):</i> 50,873356/13,322934
	<i>Länge (in m):</i> 110,78

<b>Priorität/Umsetzung</b>	3
<b>Maßnahmen-kategorie</b>	Oberfläche sanieren und/oder verbreitern

**Ausgangssituation/Mängelhinweis**  
Gemeinsamer Geh- und Radweg, schlechte Oberflächenqualität - Ausmagerungen, Risse etc.




<b>Maßnahme</b>
Oberfläche sanieren

<b>Baulasträger zu beteiligende Akteure</b>	Brand-Erbisdorf
---	-----------------

<b>Kostenkategorie Fördermöglichkeiten</b>	Kostenklasse 2
--	----------------

ID	Gemeinde	Maßnahmentitel
BRA120	Brand-Erbisdorf	Oberreichenbacher Straße

<b>Geographische Lage</b>	<i>Ausgangspunkt (Lat/Long):</i> 50,851477/13,281186
	<i>Endpunkt (Lat/Long):</i> 50,84902/13,285233
	<i>Länge (in m):</i> 587,06

<b>Priorität/Umsetzung</b>	2
<b>Maßnahmen-kategorie</b>	Oberfläche sanieren und/oder verbreitern

**Ausgangssituation/Mängelhinweis**  
Schlechte Oberflächenqualität, Mischverkehr auf Pflastersteinen




<b>Maßnahme</b>	beidseitig Asphaltstreifen zur besseren Befahrbarkeit für Radfahrer (und Mittelfahrbahn weiterhin Pflastersteine)
-----------------	---

<b>Baulasträger zu beteiligende Akteure</b>	Brand-Erbisdorf
---	-----------------

<b>Kostenkategorie Fördermöglichkeiten</b>	Kostenklasse 3
--	----------------

ID	Gemeinde	Maßnahmentitel
BRA121	Brand-Erbisdorf	Oberreichenbacher Straße

<b>Geographische Lage</b>	Ausgangspunkt (Lat/Long): 50,854075/13,275838 Endpunkt (Lat/Long): 50,851477/13,281186 Länge (in m): 478,03
---------------------------	---

<b>Priorität/Umsetzung</b>	2
<b>Maßnahmen-kategorie</b>	Oberfläche sanieren und/oder verbreitern

**Ausgangssituation/Mängelhinweis**  
 Schlechte Oberflächenqualität: Asphalt mit starken Ausmagerungen, Rissen und Flickstellen



<b>Maßnahme</b>	Asphaltdecke erneuern
-----------------	-----------------------

<b>Baulasträger zu beteiligende Akteure</b>	Brand-Erbisdorf
---	-----------------

<b>Kostenkategorie Fördermöglichkeiten</b>	Kostenklasse 3
--	----------------

ID	Gemeinde	Maßnahmentitel
BRA123	Brand-Erbisdorf	Talstraße/S206

<b>Geographische Lage</b>	Ausgangspunkt (Lat/Long): 50,874547/13,286669
	Endpunkt (Lat/Long): 50,871667/13,294573
	Länge (in m): 678,68

<b>Priorität/Umsetzung</b>	1
<b>Maßnahmenkategorie</b>	Verkehrsorganisation & -sicherheit

### Ausgangssituation/Mängelhinweis

Führung im Mischverkehr, Fahrbahnbreite < 5,5 m, stark befahren



<b>Maßnahme</b>	Freigabe des Gehweges für Radfahrer durch Zusatzzeichen 1022-10, abschnittsweise Erweiterung auf mind. 2,5 m Breite
-----------------	---

<b>Baulasträger zu beteiligende Akteure</b>	Brand-Erbisdorf
---	-----------------

<b>Kostenkategorie Fördermöglichkeiten</b>	Kostenklasse 2
--	----------------

<b>ID</b>	<b>Gemeinde</b>	<b>Maßnahmentitel</b>
BRA124	Brand-Erbisdorf	Jahnstraße

<b>Geographische Lage</b>	<i>Ausgangspunkt (Lat/Long):</i> 50,8669239/13,316082
	<i>Endpunkt (Lat/Long):</i> 50,869211/13,317975
	<i>Länge (in m):</i> 287,77

<b>Priorität/Umsetzung</b>	1
<b>Maßnahmen-kategorie</b>	Verkehrsorgani- sation & - sicherheit

**Ausgangssituation/Mängelhinweis**  
30 km/h; aktuell eingeschränktes Halteverbot, jedoch parkende Fahrzeuge am Fahrbahnrand



<b>Maßnahme</b>
Parken am Fahrbahnrand unterbinden

<b>Baulasträger zu beteiligende Akteure</b>	Brand-Erbisdorf
---	-----------------

<b>Kostenkategorie Fördermöglichkeiten</b>	Kostenklasse 1
--	----------------

ID	Gemeinde	Maßnahmentitel
BRA125/ BRA126	Brand-Erbisdorf	Am Rathaus

<b>Geographische Lage</b>	Ausgangspunkt (Lat/Long):
	50,86992/13,322716
	Endpunkt (Lat/Long):
	50,869464/13,3218340
Länge (in m): 111,41	

<b>Priorität/ Umsetzung</b>	1
<b>Maßnahmen- kategorie</b>	Verkehrsorgani- sation & - sicherheit

**Ausgangssituation/Mängelhinweis**  
Bestandsroute führt über vielbefahrene B101; DTV-Werte werden überschritten

<b>Maßnahme</b>
Angepasste Führung des Radverkehrs über Albertstraße und Markt/ Querungsanlage

<b>Baulastträger</b>	Brand-Erbisdorf
<b>zu beteiligende Akteure</b>	List GmbH

<b>Kostenkategorie</b>	Kostenklasse 1
<b>Fördermöglichkeiten</b>	

ID	Gemeinde	Maßnahmentitel
BRA127	Brand-Erbisdorf	Kohlenstraße

<b>Geographische Lage</b>	<i>Ausgangspunkt (Lat/Long):</i> 50,860805/13,331599
	<i>Endpunkt (Lat/Long):</i> 50,867379/13,334037
	<i>Länge (in m):</i> 800,70

<b>Priorität/Umsetzung</b>	2
<b>Maßnahmen-kategorie</b>	Verkehrsorgani- sation & - sicherheit

**Ausgangssituation/Mängelhinweis**

Die Kohlenstraße ist eine wichtige Verbindung für Schüler, aktuell ohne Beleuchtung



<b>Maßnahme</b>
Schaffung der Beleuchtung entlang Kohlenstraße

<b>Baulastträger zu beteiligende Akteure</b>	Brand-Erbisdorf
--	-----------------

<b>Kostenkategorie Fördermöglichkeiten</b>	Kostenklasse 3
--	----------------

ID	Gemeinde	Maßnahmentitel
BRA128	Brand-Erbisdorf	Berthelsdorfer Straße

<b>Geographische Lage</b>	<i>Ausgangspunkt (Lat/Long):</i> 50,869602/13,32522
	<i>Endpunkt (Lat/Long):</i> 50,869464/13,326181
	<i>Länge (in m):</i> 69,50

<b>Priorität/Umsetzung</b>	1
<b>Maßnahmen-kategorie</b>	Verkehrsorgani- sation & - sicherheit, Radfahrstreifen und Schutzstreifen

<b>Ausgangssituation/Mängelhinweis</b>
Geh-/Radweg beidseitig vorhanden, an Kreuzung Verengung Gehweg

<b>Maßnahme</b>
Durch Schutzstreifen Radfahrer auf Fahrbahn leiten

<b>Baulastträger zu beteiligende Akteure</b>	Brand-Erbisdorf
--	-----------------

<b>Kostenkategorie Fördermöglichkeiten</b>	Kostenklasse 2
--	----------------



<b>ID</b>	<b>Gemeinde</b>	<b>Maßnahmentitel</b>
BRA129	Brand-Erbisdorf	An der Zugspitze

<b>Geographische Lage</b>	<i>Ausgangspunkt (Lat/Long):</i> 50,867716/13,334446
	<i>Endpunkt (Lat/Long):</i> 50,8688739/13,335637
	<i>Länge (in m):</i> 154,07

<b>Priorität/Umsetzung</b>	3
<b>Maßnahmen-kategorie</b>	Verkehrsorgani- sation & sicherheit

**Ausgangssituation/Mängelhinweis**

Gem. Geh-/Radweg in beide Fahrtrichtungen freigegeben, mehrere Einfahrten auf diesem Weg




<b>Maßnahme</b>
Radverkehrsfurten durch Breitstrichmarkierung kennzeichnen (0,25 m breit, Strichlänge 0,50 m, Lückenlänge 0,25 m)

<b>Baulastträger zu beteiligende Akteure</b>	Brand-Erbisdorf
--	-----------------

<b>Kostenkategorie Fördermöglichkeiten</b>	Kostenklasse 1
--	----------------

ID	Gemeinde	Maßnahmentitel
BRA131	Brand-Erbisdorf	An der Zugspitze

<b>Geographische Lage</b>	Ausgangspunkt (Lat/Long): 50,871312/13,338018
	Endpunkt (Lat/Long): 50,871606/13,338267
	Länge (in m): 37,10

<b>Priorität/Umsetzung</b>	2
<b>Maßnahmen-kategorie</b>	Oberfläche sanieren und/oder verbreitern

**Ausgangssituation/Mängelhinweis**  
Treppe an ausgeschilderter Radroute des SNR, stark abgenutzt




<b>Maßnahme</b>	Ausbau der Treppe mit Rampe für Radfahrer, StVO-Beschilderung oberhalb der Treppe 335-10 "Fußgängerunterführung" mit Zusatz 1012-32 "Radfahrer absteigen"
-----------------	---

<b>Baulastträger</b>	Brand-Erbisdorf
<b>zu beteiligende Akteure</b>	List GmbH, LASuV

<b>Kostenkategorie</b>	Kostenklasse 2
<b>Fördermöglichkeiten</b>	

ID	Gemeinde	Maßnahmentitel
BRA132	Brand-Erbisdorf	An der Zugspitze

<b>Geographische Lage</b>	<i>Ausgangspunkt (Lat/Long):</i>
	50,871606/13,338267
	<i>Endpunkt (Lat/Long):</i>
	50,872782/13,337649
	<i>Länge (in m): 170,91</i>

<b>Priorität/Umsetzung</b>	3
<b>Maßnahmen-kategorie</b>	Oberfläche sanieren und/oder verbreitern

**Ausgangssituation/Mängelhinweis**  
Schlechte Oberflächenqualität, Bewuchs, teilw. Wiese




<b>Maßnahme</b>
Ausbau einer Schotterdecke mit mind. 2,5 m Breite

<b>Baulasträger</b>	Brand-Erbisdorf
<b>zu beteiligende Akteure</b>	List GmbH, LASuV

<b>Kostenkategorie</b>	Kostenklasse 2
<b>Fördermöglichkeiten</b>	

ID	Gemeinde	Maßnahmentitel
BRA133	Brand-Erbisdorf	Zur Hoffnung

<b>Geographische Lage</b>	<i>Ausgangspunkt (Lat/Long):</i> 50,842266/13,314633
	<i>Endpunkt (Lat/Long):</i> 50,843552/13,321573
	<i>Länge (in m):</i> 536,83

<b>Priorität/Umsetzung</b>	2
<b>Maßnahmen-kategorie</b>	Oberfläche sanieren und/oder verbreitern, Verkehrsorganisation & -sicherheit

**Ausgangssituation/Mängelhinweis**

Schlechte Oberflächenqualität, Feldweg mit Geröll, Mulden, Anlieger frei



<b>Maßnahme</b>	Asphaltierung der Fahrbahn, Ausweisung als gemeinsamer Geh- und Radweg (StVO 224) mit Zusatz Anlieger frei (1020-30)
-----------------	--

<b>Baulastträger zu beteiligende Akteure</b>	Brand-Erbisdorf
--	-----------------



<b>Kostenkategorie Fördermöglichkeiten</b>	Kostenklasse 3
--	----------------

ID	Gemeinde	Maßnahmentitel
BRA134	Brand-Erbisdorf	Zur Hoffnung

<b>Geographische Lage</b>	<i>Ausgangspunkt (Lat/Long):</i> 50,843716/13,300815
	<i>Endpunkt (Lat/Long):</i> 50,842266/13,314633
	<i>Länge (in m):</i> 1070,27

<b>Priorität/Umsetzung</b>	2
<b>Maßnahmen-kategorie</b>	Oberfläche sanieren und/oder verbreitern, Verkehrsorganisation & -sicherheit

**Ausgangssituation/Mängelhinweis**  
 Neutrale Oberflächenqualität, Schotterdecke, jedoch mit Steigung

<b>Maßnahme</b>	Asphaltierung der Fahrbahn, Ausweisung als gemeinsamer Geh-/Radweg (StVO 240) mit Zusatz Anlieger frei (1020-30)
-----------------	--

<b>Baulasträger</b>	Brand-Erbisdorf
<b>zu beteiligende Akteure</b>	Forstbezirk Chemnitz/untere Forstbehörde Mittelsachsen, Naturschutz

<b>Kostenkategorie</b>	Kostenklasse 3
<b>Fördermöglichkeiten</b>	

ID	Gemeinde	Maßnahmentitel
BRA135	Brand-Erbisdorf	Verbindung von Langenau Richtung Großhartmannsdorf

<b>Geographische Lage</b>	<i>Ausgangspunkt (Lat/Long):</i>
	50,826701/13,302353
	<i>Endpunkt (Lat/Long):</i>
	50,829442/13,299795
	<i>Länge (in m): 384,196719</i>

<b>Priorität/Umsetzung</b>	2
<b>Maßnahmen-kategorie</b>	Oberfläche sanieren und/oder verbreitern

**Ausgangssituation/Mängelhinweis**

Schlechte Oberflächenqualität, unbefestigte Decke, teilw. grober Schotter



<b>Maßnahme</b>
Ausbau einer wassergebundenen Decke oder Pflasterweg

<b>Baulasträger zu beteiligende Akteure</b>	Brand-Erbisdorf
---	-----------------

<b>Kostenkategorie Fördermöglichkeiten</b>	Kostenklasse 2
--	----------------

ID	Gemeinde	Maßnahmentitel
BRA136	Brand-Erbisdorf	Kohlenstraße

<b>Geographische Lage</b>	Ausgangspunkt (Lat/Long): 50,852887/13,328806
	Endpunkt (Lat/Long): 50,857070/13,329611
	Länge (in m): 471,81

<b>Priorität/Umsetzung</b>	2
<b>Maßnahmenkategorie</b>	Verkehrsorganisation & -sicherheit

**Ausgangssituation/Mängelhinweis**  
Breiter Gehweg zwischen Fabrikstraße und Gewerbegebiet vorhanden




<b>Maßnahme</b>
Freigabe des Gehweges für Radfahrer, Schilderkombination: 239 "Gehweg" mit Zusatz 1022-10 "Radfahrer frei"

<b>Baulastträger zu beteiligende Akteure</b>	Brand-Erbisdorf
--	-----------------

<b>Kostenkategorie Fördermöglichkeiten</b>	Kostenklasse 1
--	----------------

ID	Gemeinde	Maßnahmentitel
BRA137	Brand-Erbisdorf	Am Barthelberg

<b>Geographische Lage</b>	<i>Ausgangspunkt (Lat/Long):</i>
	50,857979/13,284712
	<i>Endpunkt (Lat/Long):</i>
	50,862470/13,290590
	<i>Länge (in m): 768,54</i>

<b>Priorität/Umsetzung</b>	2
<b>Maßnahmen-kategorie</b>	Oberfläche sanieren und/oder verbreitern, Verkehrsorganisation & -sicherheit

**Ausgangssituation/Mängelhinweis**

Teilw. ungebundene Decke/Waldweg, teilw. grober Schotterweg




<b>Maßnahme</b>
Ausbau einer wassergebundenen Decke zur besseren Befahrbarkeit, Beschilderung als Geh-/Radweg (Zeichen 240) mit Zusatz Forst- und Landwirtschaftlicher Verkehr frei (Zeichen 1026-38)

<b>Baulasträger</b>	Brand-Erbisdorf
<b>zu beteiligende Akteure</b>	Forstbezirk Marienberg/Forstbezirk Chemnitz, untere Forstbehörde Mittelsachsen

<b>Kostenkategorie</b>	Kostenklasse 2
<b>Fördermöglichkeiten</b>	



ID	Gemeinde	Maßnahmentitel
BRA138	Brand-Erbisdorf	Vereinigt Feld/Kohlenstraße

<b>Geographische Lage</b>	Ausgangspunkt (Lat/Long):
	50,843986/13,321679
	Endpunkt (Lat/Long):
	50,852846/13,328818
	Länge (in m): 1157,56

<b>Priorität/Umsetzung</b>	2
<b>Maßnahmen-kategorie</b>	Neubau Radweg

**Ausgangssituation/Mängelhinweis**

Mischverkehr, kein Gehweg, auch Schwerlastverkehr



<b>Maßnahme</b>
Mit Umbau Straße zu Gewerbegebiet: Schaffung Geh-/Radweg mind. 2,5 m Breite; dazu Gesamtstraßenbreite von 8-10 m erforderlich

<b>Baulastträger zu beteiligende Akteure</b>	Brand-Erbisdorf
--	-----------------

<b>Kostenkategorie Fördermöglichkeiten</b>	unbekannt
--	-----------

ID	Gemeinde	Maßnahmentitel
BRA139	Brand-Erbisdorf	Oberreichenbacher Straße

<b>Geographische Lage</b>	<i>Ausgangspunkt (Lat/Long):</i> 50,858347/13,244748
	<i>Endpunkt (Lat/Long):</i> 50,851515/13,260541
	<i>Länge (in m):</i> 1443,60

<b>Priorität/Umsetzung</b>	2
<b>Maßnahmen-kategorie</b>	Oberfläche sanieren und/oder verbreitern

**Ausgangssituation/Mängelhinweis**  
Schlechte Oberflächenqualität, Asphalt, geringe Fahrbahnbreite, Gefälle 10%



<b>Maßnahme</b>	Asphaltdecke erneuern
-----------------	-----------------------

<b>Baulasträger zu beteiligende Akteure</b>	Brand-Erbisdorf
---	-----------------

<b>Kostenkategorie Fördermöglichkeiten</b>	Kostenklasse 3
--	----------------

ID	Gemeinde	Maßnahmentitel
BRA140	Brand-Erbisdorf	Brander Straße

<b>Geographische Lage</b>	Ausgangspunkt (Lat/Long):
	50,841627/13,299937
	Endpunkt (Lat/Long):
	50,851233/13,303805
	Länge (in m): 1106,76

<b>Priorität/Umsetzung</b>	1
<b>Maßnahmen-kategorie</b>	Neubau Radweg

<b>Ausgangssituation/Mängelhinweis</b>
Mischverkehr außerorts, teilw. 100 km/h, wichtige Pendler- und Schulverbindung

<b>Maßnahme</b>
Ausbau eines straßenbegleitenden Geh-/Radweges (mind. 2,5 m Breite, abschnittsweise mit Trennstreifen (1,75 m) bei Bebauung, abschnittsweise außerhalb Entwässerungstreifens)

<b>Baulasträger</b>	LASuV
<b>zu beteiligende Akteure</b>	Wasserschutz

<b>Kostenkategorie</b>	Kostenklasse 4
<b>Fördermöglichkeiten</b>	

ID	Gemeinde	Maßnahmentitel
BRA141	Brand-Erbisdorf	Langenauer Straße/S235

<b>Geographische Lage</b>	Ausgangspunkt (Lat/Long): 50,855362/13,307935
	Endpunkt (Lat/Long): 50,855798/13,310259
	Länge (in m): 177,21

<b>Priorität/Umsetzung</b>	1
<b>Maßnahmenkategorie</b>	Neubau Radweg

**Ausgangssituation/Mängelhinweis**  
Mischverkehr außerorts, teilw. 100 km/h, wichtige Pendler- und Schulverbindung




<b>Maßnahme</b>
Ausbau eines straßenbegleitenden Geh-/Radweges (mind. 2,5 m Breite)

<b>Baulastträger zu beteiligende Akteure</b>	LASuV
--	-------

<b>Kostenkategorie Fördermöglichkeiten</b>	Kostenklasse 3
--	----------------

ID	Gemeinde	Maßnahmentitel
BRA142	Brand-Erbisdorf	Brander Straße/S235

<b>Geographische Lage</b>	Ausgangspunkt (Lat/Long):
	50,851233/13,303805
	Endpunkt (Lat/Long):
	50,853718/13,305327
	Länge (in m): 300,73

<b>Priorität/Umsetzung</b>	1
<b>Maßnahmen-kategorie</b>	Verkehrsorga- nisation & - sicherheit

**Ausgangssituation/Mängelhinweis**

Mischverkehr außerorts, aufgrund von Bebauung kein gem. Geh-/Radweg möglich



<b>Maßnahme</b>
Geschwindigkeitsbegrenzung auf 50 km/h

<b>Baulasträger zu beteiligende Akteure</b>	LASuV
---	-------


<b>Kostenkategorie Fördermöglichkeiten</b>	Kostenklasse 1
--	----------------

ID	Gemeinde	Maßnahmentitel
BRA143	Brand-Erbisdorf	Zwischen Langenauer Straße und Himmelsfürster Weg

<b>Geographische Lage</b>	<i>Ausgangspunkt (Lat/Long):</i>
	50,857359/13,312681
	<i>Endpunkt (Lat/Long):</i>
	50,8617619/13,315000
	<i>Länge (in m): 578,46</i>

<b>Priorität/Umsetzung</b>	1
<b>Maßnahmen-kategorie</b>	Oberfläche sanieren und/oder verbreitern

**Ausgangssituation/Mängelhinweis**  
 Unbefestigte Decke/Feldweg, Geröll, Bewuchs



<b>Maßnahme</b>
Asphaltierung der Fahrbahn auf mind. 2,5 m Breite; Beschilderung als gem. Geh-/Radweg (Zeichen 240) mit Zusatz Landwirtschaftlicher Verkehr frei (Zeichen 1026-36)

<b>Baulasträger zu beteiligende Akteure</b>	Brand-Erbisdorf
---	-----------------

<b>Kostenkategorie Fördermöglichkeiten</b>	Kostenklasse 3
--	----------------

<b>ID</b>	<b>Gemeinde</b>	<b>Maßnahmentitel</b>
BRA144	Brand-Erbisdorf	Langenauer Straße/S235

<b>Geographische Lage</b>	<i>Ausgangspunkt (Lat/Long):</i> 50,855798/13,310259
	<i>Endpunkt (Lat/Long):</i> 50,857984/13,318191
	<i>Länge (in m):</i> 639,72

<b>Priorität/Umsetzung</b>	1
<b>Maßnahmen-kategorie</b>	Neubau Radweg

**Ausgangssituation/Mängelhinweis**  
Mischverkehr außerorts, teilw. 100 km/h, wichtige Pendler- und Schulverbindung




<b>Maßnahme</b>
Ausbau eines straßenbegleitenden Geh-/Radweges (mind. 2,5 m Breite)

<b>Baulasträger zu beteiligende Akteure</b>	LASuV
---	-------

<b>Kostenkategorie Fördermöglichkeiten</b>	Kostenklasse 3
--	----------------

ID	Gemeinde	Maßnahmentitel
BRA145	Brand-Erbisdorf	Von Langenau nach Müdisdorf

<b>Geographische Lage</b>	<i>Ausgangspunkt (Lat/Long):</i> 50,832331/13,317579
	<i>Endpunkt (Lat/Long):</i> 50,823174/13,32695
	<i>Länge (in m):</i> 1742,61

<b>Priorität/Umsetzung</b>	3
<b>Maßnahmen-kategorie</b>	Oberfläche sanieren und/oder verbreitern

**Ausgangssituation/Mängelhinweis**  
Schlechte Oberflächenqualität, teilw. Wiese, Schlaglöcher, teilw. hoher Bewuchs Fahrbahnmitte




<b>Maßnahme</b>
Ausbau einer wassergebundenen Decke

<b>Baulastträger zu beteiligende Akteure</b>	Brand-Erbisdorf Forstbezirk Chemnitz und Marienberg/ untere Forstbehörde Mittelsachsen, Naturschutz
--	--

<b>Kostenkategorie Fördermöglichkeiten</b>	Kostenklasse 3
--	----------------



ID	Gemeinde	Maßnahmentitel
BRA146	Brand-Erbisdorf	Struthweg Richtung Gahlenz

<b>Geographische Lage</b>	<i>Ausgangspunkt (Lat/Long):</i>
	50,835903/13,256171
	<i>Endpunkt (Lat/Long):</i>
	50,8378960/13,274027
	<i>Länge (in m): 1587,61</i>

<b>Priorität/Umsetzung</b>	3
<b>Maßnahmen-kategorie</b>	Oberfläche sanieren und/oder verbreitern

<b>Ausgangssituation/Mängelhinweis</b>
Unbefestigter Waldweg
(keine Bilder vorhanden)

<b>Maßnahme</b>
Schaffung einer besseren Befahrbarkeit durch wassergebundene Decke

<b>Baulasträger</b>	Brand-Erbisdorf
<b>zu beteiligende Akteure</b>	Forstbezirk Chemnitz/ untere Forstbehörde Mittelsachsen

<b>Kostenkategorie</b>	Kostenklasse 3
<b>Fördermöglichkeiten</b>	

ID	Gemeinde	Maßnahmentitel
BRA147	Brand-Erbisdorf	Dammstraße/Hasenweg

<b>Geographische Lage</b>	<i>Ausgangspunkt (Lat/Long):</i> 50,868462/13,329947
	<i>Endpunkt (Lat/Long):</i> 50,863123/13,321255
	<i>Länge (in m):</i> 862,74

<b>Priorität/Umsetzung</b>	1
<b>Maßnahmenkategorie</b>	Verkehrsorganisation & -sicherheit, Oberfläche sanieren und/oder verbreitern

**Ausgangssituation/Mängelhinweis**  
Mischverkehr 30 km/h, Schulweg, teilw. einseitig breiter Gehweg



<b>Maßnahme</b>	Mit Sanierung der Straßenoberfläche Beschilderung und Kennzeichnung (Boden-Piktogramme) als Fahrradstraße
-----------------	---

<b>Baulastträger zu beteiligende Akteure</b>	Brand-Erbisdorf
--	-----------------


<b>Kostenkategorie Fördermöglichkeiten</b>	Kostenklasse 4
--	----------------

ID	Gemeinde	Maßnahmentitel
BRA148	Brand-Erbisdorf	Am Wiesengrund Richtung Freiberg

<b>Geographische Lage</b>	Ausgangspunkt (Lat/Long):
	50,875594/13,299295
	Endpunkt (Lat/Long):
	50,882227/13,301012
	Länge (in m): 757,69

<b>Priorität/Umsetzung</b>	2
<b>Maßnahmenkategorie</b>	Verkehrsorganisation & -sicherheit

**Ausgangssituation/Mängelhinweis**  
 Feldweg asphaltiert; landwirtschaftl. Verkehr



<b>Maßnahme</b>
Beschilderung als gem. Geh- und Radweg (Zeichen 240) mit Zusatz Landwirtschaftlicher Verkehr frei (1026-36)

<b>Baulasträger zu beteiligende Akteure</b>	Brand-Erbisdorf
---	-----------------

<b>Kostenkategorie Fördermöglichkeiten</b>	Kostenklasse 1
--	----------------

ID	Gemeinde	Maßnahmentitel
BRA149	Brand-Erbisdorf	Talstraße

<b>Geographische Lage</b>	<i>Ausgangspunkt (Lat/Long):</i>
	50,871490/13,294527
	<i>Endpunkt (Lat/Long):</i>
	50,871324/13,292510
	<i>Länge (in m): 149,99</i>

<b>Priorität/Umsetzung</b>	2
<b>Maßnahmen-kategorie</b>	Oberfläche sanieren und/oder verbreitern

**Ausgangssituation/Mängelhinweis**

Mischverkehr innerorts, schlechte Oberflächenqualität: Asphalt mit Ausbrüchen, Ausmagerungen und Schlaglöchern




<b>Maßnahme</b>
Asphaltdecke erneuern

<b>Baulasträger zu beteiligende Akteure</b>	Brand-Erbisdorf
---	-----------------

<b>Kostenkategorie Fördermöglichkeiten</b>	Kostenklasse 2
--	----------------

ID	Gemeinde	Maßnahmentitel
BRA150	Brand-Erbisdorf	Querweg

<b>Geographische Lage</b>	<i>Ausgangspunkt (Lat/Long):</i> 50,847839/13,350519
	<i>Endpunkt (Lat/Long):</i> 50,8482479/13,346717
	<i>Länge (in m):</i> 290,94

<b>Priorität/Umsetzung</b>	3
<b>Maßnahmen-kategorie</b>	Oberfläche sanieren und/oder verbreitern

<b>Ausgangssituation/Mängelhinweis</b>
Schlechte Oberflächenqualität, Spurrinnen im Schotter, Bewuchs Fahrbahnmitte, teilw. Wiese  (keine Bilder vorhanden)

<b>Maßnahme</b>
Schotterdecke erneuern/auffüllen

<b>Baulasträger zu beteiligende Akteure</b>	Brand-Erbisdorf Gemeinde Weißenborn
---	--

<b>Kostenkategorie Fördermöglichkeiten</b>	Kostenklasse 2
--	----------------

ID	Gemeinde	Maßnahmentitel
BRA151	Brand-Erbisdorf	Berthelsdorfer Straße

<b>Geographische Lage</b>	Ausgangspunkt (Lat/Long):
	50,8694649/13,326181
	Endpunkt (Lat/Long):
	50,867581/13,334332
	Länge (in m): 617,06

<b>Priorität/Umsetzung</b>	1
<b>Maßnahmen-kategorie</b>	Verkehrsorga- nisation & - sicherheit

**Ausgangssituation/Mängelhinweis**

Teilweise bereits Geh- und Radweg beidseitig vorhanden, Pflastersteine, Fahrbahnqualität gut




<b>Maßnahme</b>
Beschilderung: Geh-/Radwege beidseitig von Edeka bis Kreuzung Kohlenstraße, Radverkehrsfurten einfärben, Gehwegbreiten auf 2,5 m Breite erweitern

<b>Baulastträger zu beteiligende Akteure</b>	Brand-Erbisdorf
--	-----------------


<b>Kostenkategorie Fördermöglichkeiten</b>	Kostenklasse 2
--	----------------

<b>ID</b>	<b>Gemeinde</b>	<b>Maßnahmentitel</b>
BRA201	Brand-Erbisdorf	Am Goldbachtal

<b>Geographische Lage</b>	Lat/Long: 50,876484/13,324758
---------------------------	-------------------------------

<b>Priorität/Umsetzung</b>	1
<b>Maßnahmen-kategorie</b>	Barrieren abbauen

**Ausgangssituation/Mängelhinweis**  
hohe Bordsteinkante



<b>Maßnahme</b>
absenken des Bordes

<b>Baulasträger</b>	Brand-Erbisdorf
<b>zu beteiligende Akteure</b>	

<b>Kostenkategorie</b>	Kostenklasse 1
<b>Fördermöglichkeiten</b>	

ID	Gemeinde	Maßnahmentitel
BRA202	Brand-Erbisdorf	Dorfstraße

<b>Geographische Lage</b>	Lat/Long: 50,874285/13,282206
---------------------------	-------------------------------

<b>Priorität/Umsetzung</b>	1
<b>Maßnahmen-kategorie</b>	Barrieren abbauen

<b>Ausgangssituation/Mängelhinweis</b>
hohe Bordsteinkante bei Einfahrt in Geh-und Radweg

<b>Maßnahme</b>
absenken des Bordes

<b>Baulasträger zu beteiligende Akteure</b>	Brand-Erbisdorf
---	-----------------

<b>Kostenkategorie Fördermöglichkeiten</b>	Kostenklasse 1
--	----------------



ID	Gemeinde	Maßnahmentitel
BRA203	Brand-Erbisdorf	Talstraße

<b>Geographische Lage</b>	Lat/Long: 50,874436/13,286778
---------------------------	-------------------------------

<b>Priorität/Umsetzung</b>	1
<b>Maßnahmenkategorie</b>	Verkehrsorganisation & -sicherheit

<b>Ausgangssituation/Mängelhinweis</b>
bisher nur Gehweg vorhanden, jedoch Freigabe des Gehweges für Radfahrer

<b>Maßnahme</b>
Radverkehrsfurt über Einmündung signalisieren; Anbinung Schild 138 mit Zusatz 1000-30

<b>Baulasträger zu beteiligende Akteure</b>	Brand-Erbisdorf
---	-----------------

<b>Kostenkategorie Fördermöglichkeiten</b>	Kostenklasse 1
--	----------------

ID	Gemeinde	Maßnahmentitel
BRA204	Brand-Erbisdorf	Am Rathaus

<b>Geographische Lage</b>	Lat/Long: 50,869473/13,321874
---------------------------	-------------------------------

<b>Priorität/Umsetzung</b>	1
<b>Maßnahmen-kategorie</b>	Verkehrsorgani- sation & - sicherheit

<b>Ausgangssituation/Mängelhinweis</b>
Einbahnstraße

<b>Maßnahme</b>
Öffnung der Einbahnstraße für Radfahrer, Ergänzung der StVO-Schild 220-20 "Einbahnstraße" um Zusatz 1000-32 "Radfahrer kreuzen"

<b>Baulasträger zu beteiligende Akteure</b>	Brand-Erbisdorf
---	-----------------

<b>Kostenkategorie Fördermöglichkeiten</b>	Kostenklasse 1
--	----------------

ID	Gemeinde	Maßnahmentitel
BRA205	Brand-Erbsdorf	St. Michaeliser Straße

<b>Geographische Lage</b>	Lat/Long: 50,867698/13,319007
---------------------------	-------------------------------

<b>Priorität/Umsetzung</b>	1
<b>Maßnahmen-kategorie</b>	Verkehrsorgani-sation & -sicherheit

<b>Ausgangssituation/Mängelhinweis</b>
Einbahnstraße

<b>Maßnahme</b>
Freigabe Einbahnstraße mit StVO-Beschilderung um Zusatz 1022-10 "Radfahrer frei"

<b>Baulasträger zu beteiligende Akteure</b>	Brand-Erbsdorf
---	----------------

<b>Kostenkategorie Fördermöglichkeiten</b>	Kostenklasse 1
--	----------------

ID	Gemeinde	Maßnahmentitel
BRA206	Brand-Erbisdorf	Großhartmannsdorfer Straße

<b>Geographische Lage</b>	Lat/Long: 50,843710/13,321639
---------------------------	-------------------------------

<b>Priorität/Umsetzung</b>	1
<b>Maßnahmen-kategorie</b>	Verkehrsorgani-sation & -sicherheit

<b>Ausgangssituation/Mängelhinweis</b>
Beidseitig bestehende Geh-/Radwege, Kreuzung der B101 für Fußgänger und Radfahrer gefährlich

<b>Maßnahme</b>
Beidseitig Achtung Radfahrer kreuzen Schild auf Straße (Zeichen 138, Zusatzzeichen 1000-32)

<b>Baulasträger zu beteiligende Akteure</b>	LASuV
---	-------


<b>Kostenkategorie Fördermöglichkeiten</b>	Kostenklasse 1
--	----------------

ID	Gemeinde	Maßnahmentitel
BRA207	Brand-Erbisdorf	Schulweg/ Hauptstraße (B101)

<b>Geographische Lage</b>	Lat/Long: 50,862949/13,321181
---------------------------	-------------------------------

<b>Priorität/ Umsetzung</b>	1
<b>Maßnahmen- kategorie</b>	Querungsanlag e

**Ausgangssituation/Mängelhinweis**  
 Querung der stark befahrenen B101, Schulwegsicherung



<b>Maßnahme</b>	Ausbau einer plangelichen Querungsanlage
-----------------	--

<b>Baulasträger zu beteiligende Akteure</b>	Stadt Brand-Erbisdorf LASuV
---	--------------------------------

<b>Kostenkategorie Fördermöglichkeiten</b>	Kostenklasse 2
--	----------------

ID	Gemeinde	Maßnahmentitel
BRA208	Brand-Erbisdorf	Dammstraße/ Hasenweg

<b>Geographische Lage</b>	Lat/Long: 50,864690/13,324369
---------------------------	-------------------------------

<b>Priorität/ Umsetzung</b>	1
<b>Maßnahmen- kategorie</b>	Verkehrsorgani- sation & - sicherheit

<b>Ausgangssituation/Mängelhinweis</b>
Ende der Einbahnstraße für den Kfz-Verkehr und Weiterführung auf Fahrradstraße

<b>Maßnahme</b>
Beschilderung Achtung Radfahrer kreuzen von links und rechts (Zeichen 1000-32)

<b>Baulasträger zu beteiligende Akteure</b>	Stadt Brand-Erbisdorf
---	-----------------------

<b>Kostenkategorie Fördermöglichkeiten</b>	Kostenklasse 1
--	----------------

ID	Gemeinde	Maßnahmentitel
BRA209	Brand-Erbisdorf	Kirchweg

<b>Geographische Lage</b>	Lat/Long: 50,861609/13,320537
---------------------------	-------------------------------

<b>Priorität/Umsetzung</b>	1
<b>Maßnahmenkategorie</b>	Verkehrsorganisation & -sicherheit

<b>Ausgangssituation/Mängelhinweis</b>
Beschilderung als Sackgasse, jedoch durchlässig für Radfahrer

<b>Maßnahme</b>
Änderung Beschilderung: Durchlässige Sackgasse für Fußgänger und Radfahrer

<b>Baulasträger zu beteiligende Akteure</b>	Stadt Brand-Erbisdorf
---	-----------------------

<b>Kostenkategorie Fördermöglichkeiten</b>	Kostenklasse 1
--	----------------

ID	Gemeinde	Maßnahmentitel
BRA210	Brand-Erbisdorf	Großhartmannsdorfer Straße/ B101

<b>Geographische Lage</b>	Lat/Long: 50,843549/13,321674
---------------------------	-------------------------------

<b>Priorität/Umsetzung</b>	1
<b>Maßnahmen-kategorie</b>	Querungsanlag e

**Ausgangssituation/Mängelhinweis**

beidseitig bestehende Radverkehrsanlagen, Querung der B101 aufgrund der starken Befahrung für Fußgänger und Radfahrer schwer



<b>Maßnahme</b>
Bau einer planglichen Querungsanlage (Mittelinsel) zwischen den bestehenden Geh-/Radwegen

<b>Baulasträger zu beteiligende Akteure</b>	LASuV
---	-------

<b>Kostenkategorie Fördermöglichkeiten</b>	Kostenklasse 2
--	----------------



ID	Gemeinde	Maßnahmentitel
BRA211	Brand-Erbisdorf	Kohlenstraße

<b>Geographische Lage</b>	Lat/Long: 50,867485/13,334061
---------------------------	-------------------------------

<b>Priorität/Umsetzung</b>	1
<b>Maßnahmen-kategorie</b>	Querungsanlag e

**Ausgangssituation/Mängelhinweis**  
 strak befahrene Kreuzung, Querung für Schüler unsicher



<b>Maßnahme</b>	Bau einer plangleicher Querungsanlagen (Mittelinsel) für Fußgänger und Radfahrer
-----------------	--

<b>Baulasträger zu beteiligende Akteure</b>	Stadt Brand-Erbisdorf
---	-----------------------

<b>Kostenkategorie Fördermöglichkeiten</b>	Kostenklasse 2
--	----------------