

# DAS PROJEKT



**WIR VERFOLGEN  
MIT IHNEN, DEN  
KOMMUNEN UND  
BÜRGERN EIN  
GEMEINSAMES ZIEL.**



# STANDORTANALYSE, WINDMESSUNG UND WIRTSCHAFTLICHKEITSPRÜFUNG



- Windhöufigkeit ist zentrales Kriterium bei Standortwahl
- Flächenbegutachtung und langfristige Windmessungen vor Ort
- Detaillierter Überblick über Geländeeigenschaften und Liegenschaften
- Sicherstellung des Abstands zu Wohn- und Naturschutzgebieten

# STANDORTSICHERUNG SOWIE DIALOG MIT GEMEINDE UND BÜRGERN



- Sicherung langfristiger Nutzungsrechte: Flächen bleiben im Besitz der Eigentümer und können um die Windenergieanlagen herum weiter bewirtschaftet werden
- Regelungen zur Nutzung von Wegen und Flächen der Gemeinde in Infrastrukturverträgen



# WINDPARKKONFIGURATION UND NETZPLANUNG



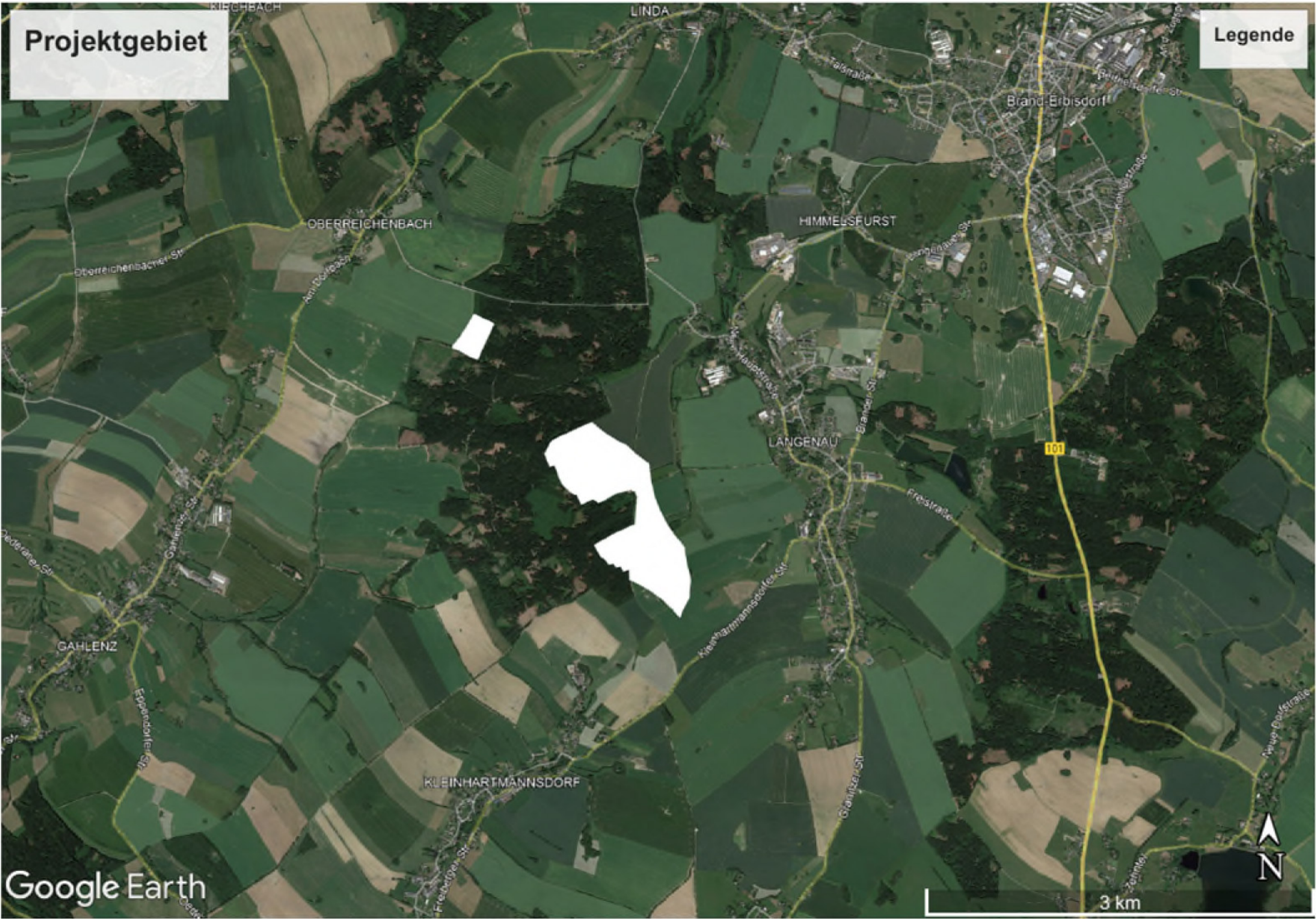
- Windenergieanlagentyp wird passgenau zum jeweiligen Standort gewählt
- UKA greift auf ein breites Portfolio der modernsten Anlagentypen zurück
- Optimale Windernte bei richtiger Positionierung der Anlagen im Park
- Feinplanung der Netzinfrastruktur

# GENEHMIGUNGS- BESCHAFFUNG



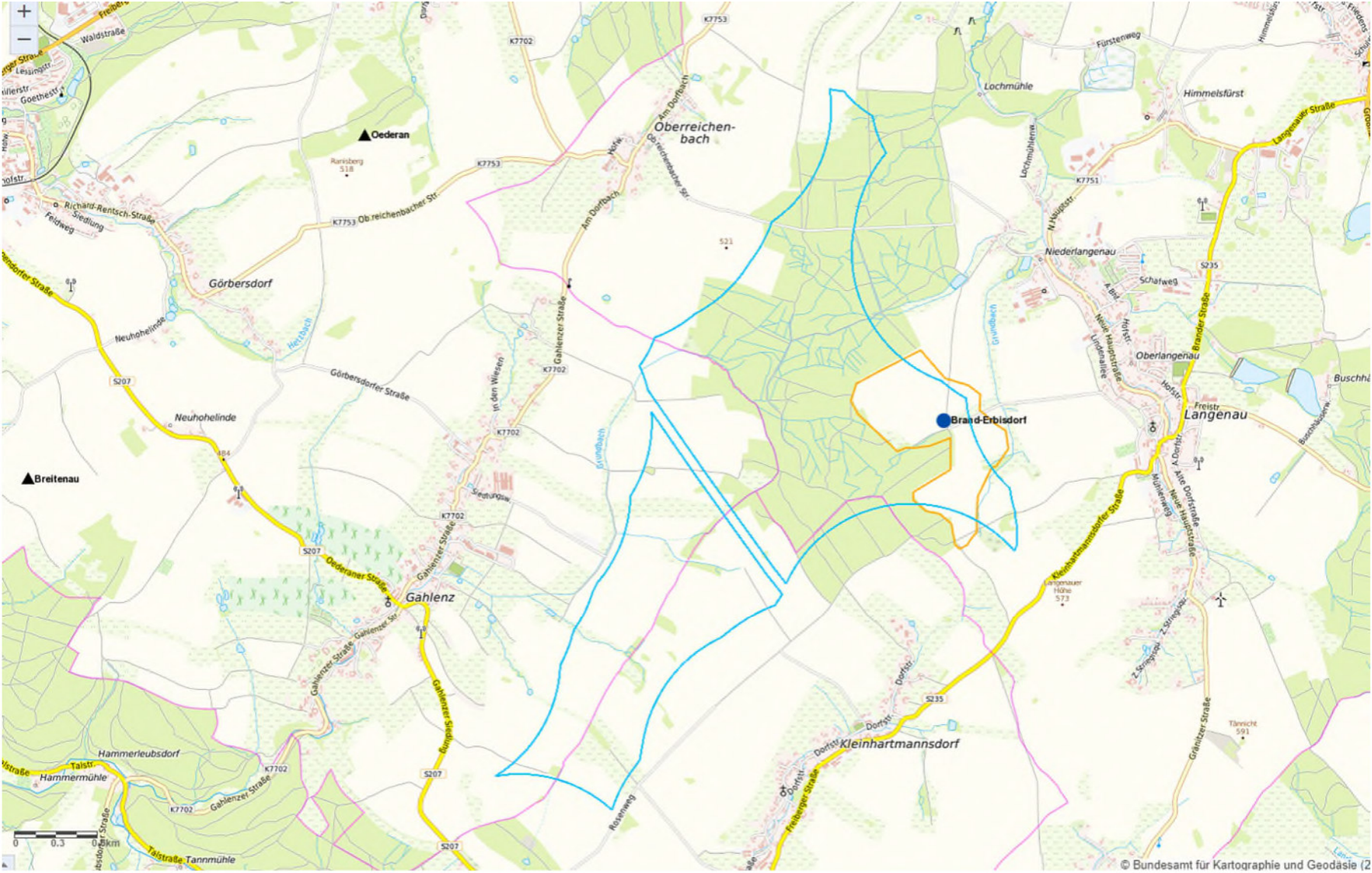
- UKA berücksichtigt durchgehend Auswirkungen auf die Umwelt
- Vereinbarkeit des Windparks mit Mensch und Natur bei Genehmigung essenziell – Einschätzung erfolgt durch Genehmigungsbehörde
- Grundlage: Unabhängige Gutachten zu Avifauna, Schattenwurf, Hörbarkeit etc.








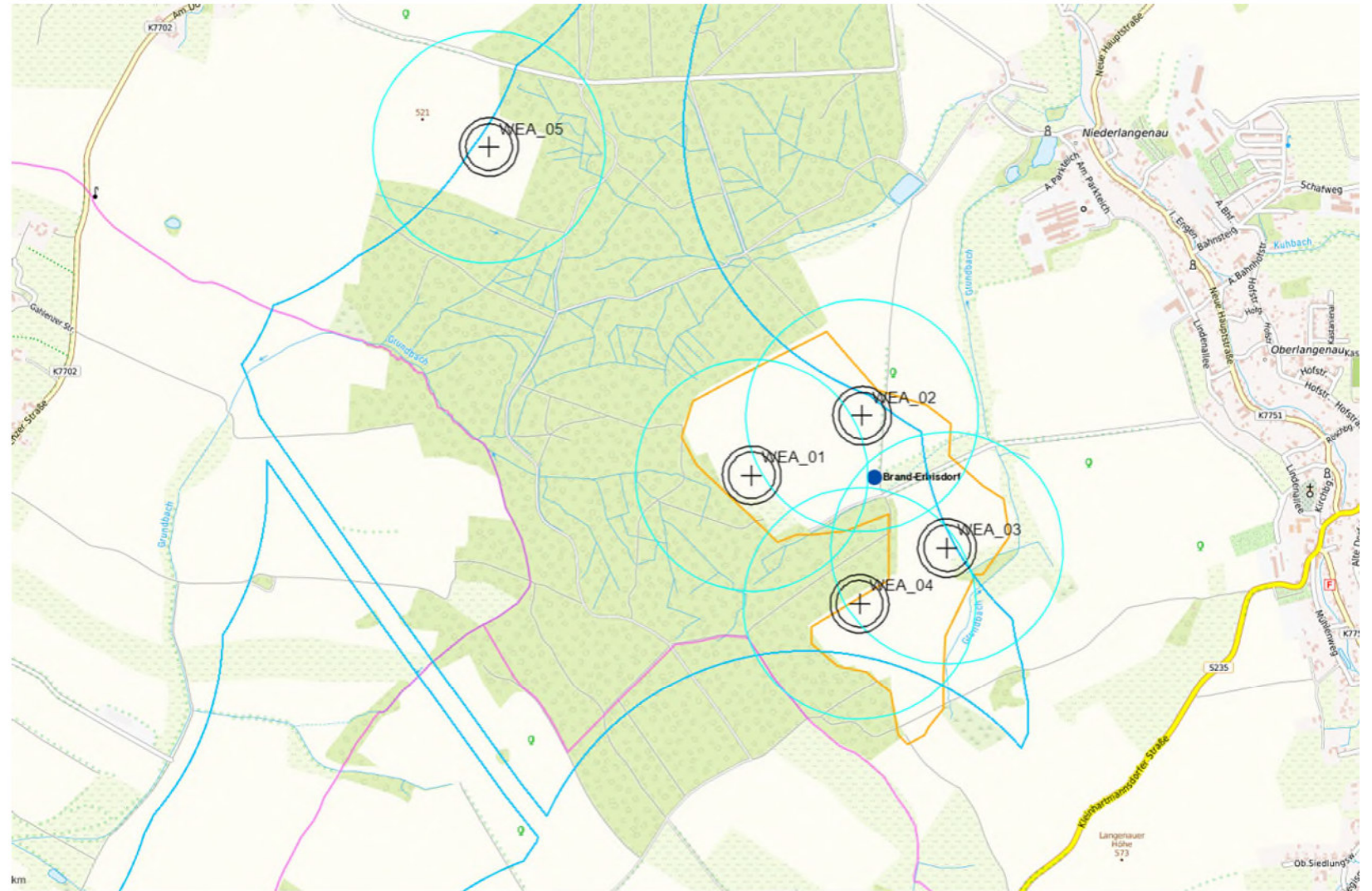
# Vergleich Potentialfläche Regionalplan Entwurf aus 2015 zu Flächenanalyse UKA





# Aktuelle Planung

- 5 x 
- Siemens SG-170
- 185 m Nabenhöhe
- 7.0 MW Leistung
- Jährliche Stromerzeugung circa 16-18 Mio. kw/h
- Versorgung von circa 25.000 Haushalten (3-Personen Haushalt)
- Schall / Schattenberechnung ohne Nennenswerte Einschränkungen → Konkrete Auswertung an Aufstellwänden





Standort:

Sportplatz  
Langenau





Standort:

Kleinhartmanns-  
dorfer Straße



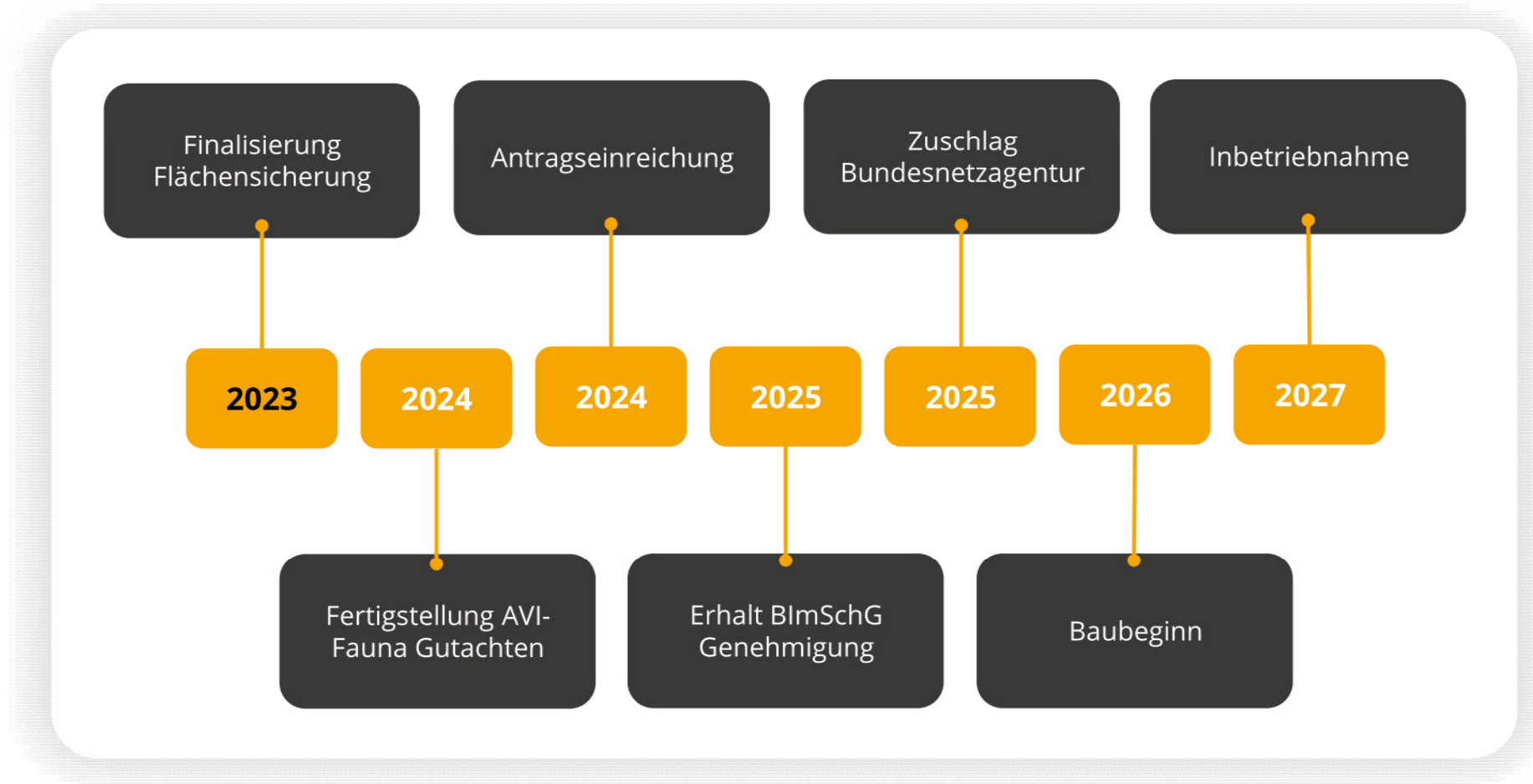


Standort:

Ortsausgang  
Gahlenz



# ZEITSTRAHL



# ZUSAMMENARBEIT





# REGIONALE WERTSCHÖPFUNG SO PROFITIEREN GEMEINDEN VON ERNEUERBAREN ENERGIEN





# AUSGLEICHS- & ERSATZMAßNAHMEN

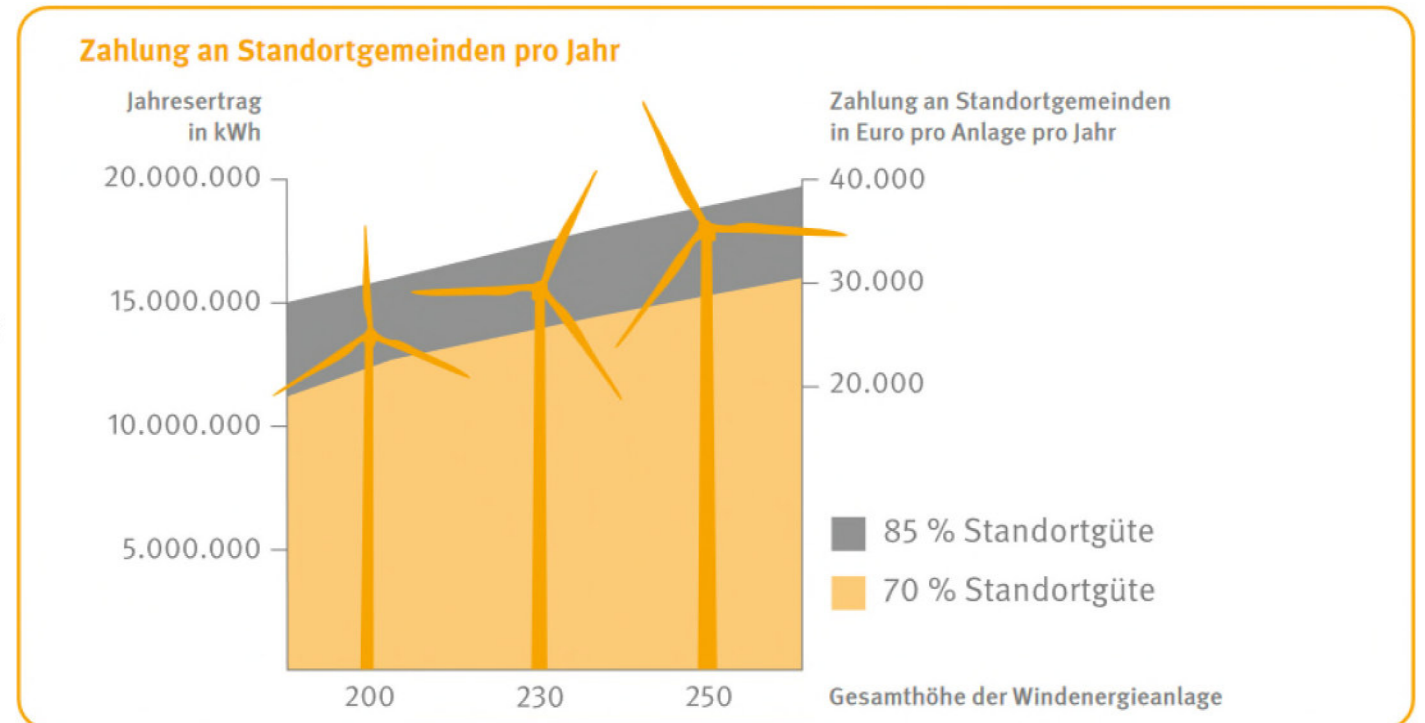
Windkraft und Naturschutz sind ein starkes Duo. Denn um die Bebauung zu kompensieren, gibt es viele mögliche Maßnahmen.

- Aufforsten und Pflanzen von Obstbäumen
- Anlegen von Nisthilfen, Teichen oder Biotopen
- Anlegen von Streuobstwiesen und Aufstellen von Bienenstöcken



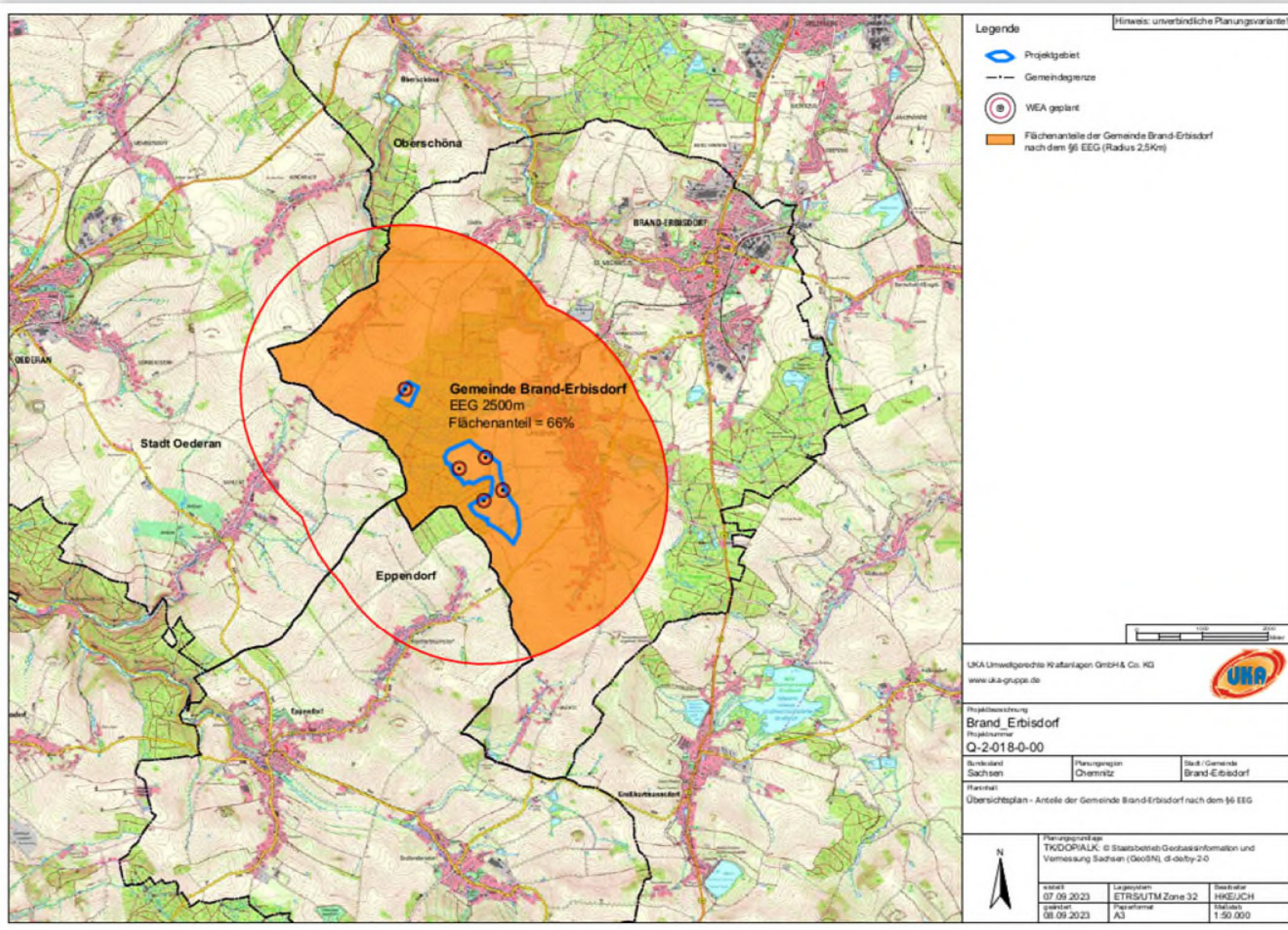
## Erlösbeteiligung gemäß EEG § 6

- betroffene Kommunen können künftig an den Einnahmen aus der Windverstromung teilhaben
- Projektierer darf Gemeinden Beteiligung von 0,2 Cent pro erzeugte Kilowattstunde anbieten
- als von der Errichtung betroffen gelten Gemeinden innerhalb eines Radius von 2,5 km um die WEA





# Erlösbeteiligung gemäß EEG § 6



Quelle: UKA-Gruppe

Anzahl WEA	Erwarteter jährlicher Ertrag je WEA	
5	18.000.000 kW/h	
<b>EEG 2023 § 6</b>		
Beteiligung mit 0,2 ct/kWh für Kommunen im 2,5-km-Umkreis		
	Anteil am 2,5-km-Radius [%]	resultierende jährl. Zahlung [€/a]
Stadt Brand-Erbisdorf	66,00 %	118.800 €/a
Stadt Oederan	19,00 %	34.200 €/a
Gemeinde Eppendorf	15,00 %	27.000 €/a

\* unverbindliche Prognose

# BÜRGERBETEILIGUNG







# Nicht anrechenbare Naturschutz-, Landschaftsbild- und Grünpflegemaßnahmen





# Ideen

- Zusammenarbeit mit einem Ortsverschönerungsverein
- Entfernung von Fundamentresten von alten Gebäuden oder Ruinen, Begrünung der Fläche und Verschönerung durch Sitzbank und Baumpflanzungen
- Brachflächen in z. Bsp. Streuobstwiesen, Blumenwiese (mit Aufstellung eines Insektenhotels) verwandeln
- Renaturierung eines verwilderten Teiches
- Schaffung von schönen Sitzecken (u.a. auch Schutzhütte) entlang von bekannten Wander- oder Fahrradwegen
- Pflanzung von Hecken als Windschutz bei Sportplätzen
- Verschönerung vom Dorfplatz z. Bsp. durch Baumbepflanzung
- Entfernung von Altlasten







Anwohner

# Stecker-Photovoltaikanlagen





# Was sind Stecker-Photovoltaikanlagen?

- Stecker-PVA sind kleine Solaranlagen mit einer Leistung von maximal 600 Watt
- Sie bestehen aus 1 oder 2 Modulen und einem kleinen Wechselrichter
- Anschluss kann über Schutzkontakt(Schuko)-Stecker erfolgen

## Vorteile:

- Erzeugter Strom geht fast vollständig in den Eigenverbrauch
- In der Folge sinken Strombezug und Stromkosten
- Anschluss erfolgt einfach über Schuko-Stecker, d. h. in der Regel ist kein Elektriker erforderlich
- Variabel einsetzbar: am Balkongeländer, auf einem Flach- oder Schrägdach, an der Fassade oder einfach im Garten
- Geringer Verwaltungsaufwand, da einfache Anmeldung







Foto: Pixabay

## Beteiligungsmöglichkeiten

# DKB Bürgersparen

### Hintergründe

- Sparprodukt von UKA und DKB
- Zeichnungssumme je nach Größe und Wirtschaftlichkeit des Windparks
- Mindestzeichnung und Maximalzeichnung (500 bis 5.000 EUR) feste Laufzeit (3-10 Jahre) und garantierter Zinssatz

### Vorteile:

- Festlegung des Interessentenkreises (Zeichnerkreis) mit Gemeinde und Anwohnern
- Absicherung der Einlage über Bankensicherungsfond (Sparbrief läuft über DKB)





**Beteiligungsmöglichkeit**

# **UKA-Stromsparmmodell (der „Bürgerpfennig“)**

## **Hintergründe**

- keine Abstimmung mit regionalen Energieversorgern erforderlich
- Beteiligung an der jährlichen Stromrechnung durch UKA
- Abwicklung über <https://www.eueco.de/>
- Angebot soll für alle privaten Haushalte der anliegenden Ortschaften gelten
- feste Laufzeit von 5 Jahren
- einfache und unbürokratische Auszahlung

# Weitere Möglichkeiten

Modell	Ansatz / Ziel	Beschreibung / Umsetzung
Bereitstellung Car Sharing Fahrzeug	Bessere Anbindung der Ortsteile an Brand-Erbisdorf	UKA stellt für einen befristeten Zeitraum ein E-Fahrzeug / Minibus zur Verfügung, welcher entweder durch jeden Bürger oder durch ehrenamtliche Mitarbeiter kostenfrei genutzt werden kann
Mitnahmebank	Bessere Anbindung der Ortsteile an Brand-Erbisdorf	Konzept lässt sich auch in Verbindung mit dem Car Sharing Modell umsetzen
E-Ladesäulen / Umsonst Laden für Bürger der Gemeinde	Verbesserung der Ladeinfrastruktur in der Gemeinde / Förderung der eMobilität	UKA installiert in angrenzenden Ortschaften Ladesäulen, welche dann für einen begrenzten Zeitraum durch Anwohner kostenfrei genutzt werden können
...	...	...



**VIELEN DANK FÜR IHRE  
AUFMERKSAMKEIT!**

Ihre Ansprechpartner vor Ort sind:

**UKA UMWELTGERECHTE  
KRAFTANLAGEN GMBH & CO. KG**

Dr.-Eberle-Platz 1 | 01662 Meißen | Deutschland

Telefon: +493521/4068-232

E-Mail: [jim.puntschuh@uka-gruppe.de](mailto:jim.puntschuh@uka-gruppe.de)