



Vorstellung PV Anlage Brand Erbisdorf

27.09.2023

Wir gestalten Ihre emissionsfreie Zukunft



Münch Energie

Deutschlands Vorreiter im Bereich dezentrale Energieerzeugung



2002

Bau einer der **ersten Freiland-PV-Anlagen** in Gössersdorf



2019

Europas erste **Zero-Emission Produktionsstätte** in Lüdenscheid



2021/2022

Hybrid-Gewerbestrom für die Firma Leonard Kurz in Sulzbach-Rosenberg



2022/2023

Größte TierwohlPV-Anlage In Bayern bei Issigau-Reitzenstein

1. Preis in BAYERN



1. Platz in EUROPA



1. Platz in DEUTSCHLAND



“Eines der 100 deutschen Unternehmen mit Zukunft“



Wir gestalten Ihre emissionsfreie Zukunft



Münch Energie

Deutschlands Vorreiter als dezentraler Gesamtlösungsanbieter



Münch Energie

Projektgebiet Brand Erbisdorf - Oberreichenbach

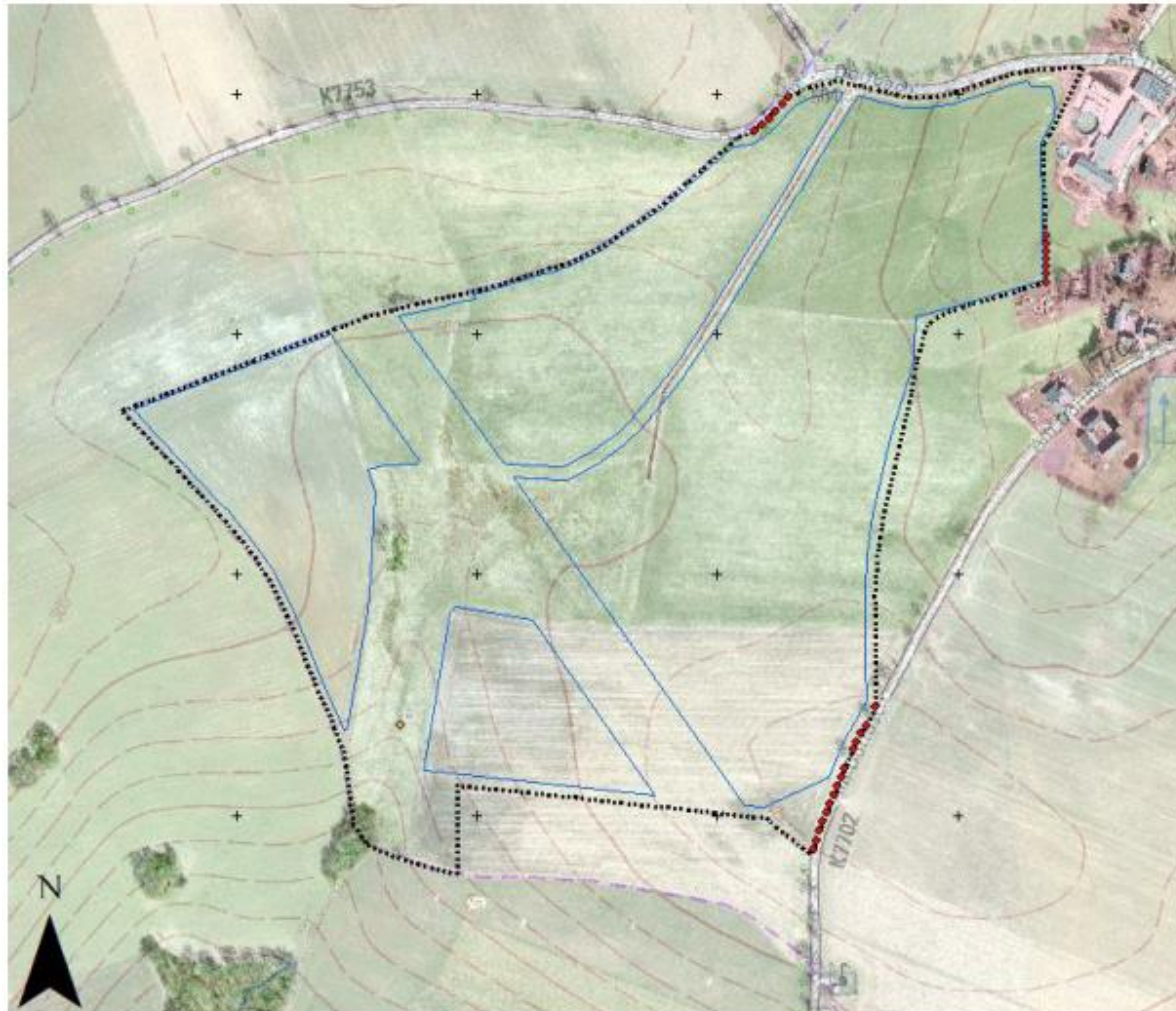


Abbildung 29: Geplante Baumpflanzungen im Norden, Osten und Südosten des Geltungsbereiches
(schwarz gepunktet...Geltungsbereich; blaue Linie... Baugrenze; rote Punkte...geplante Baumpflanzungen)

Münch Energie

Projektgebiet Brand Erbisdorf - Oberreichenbach

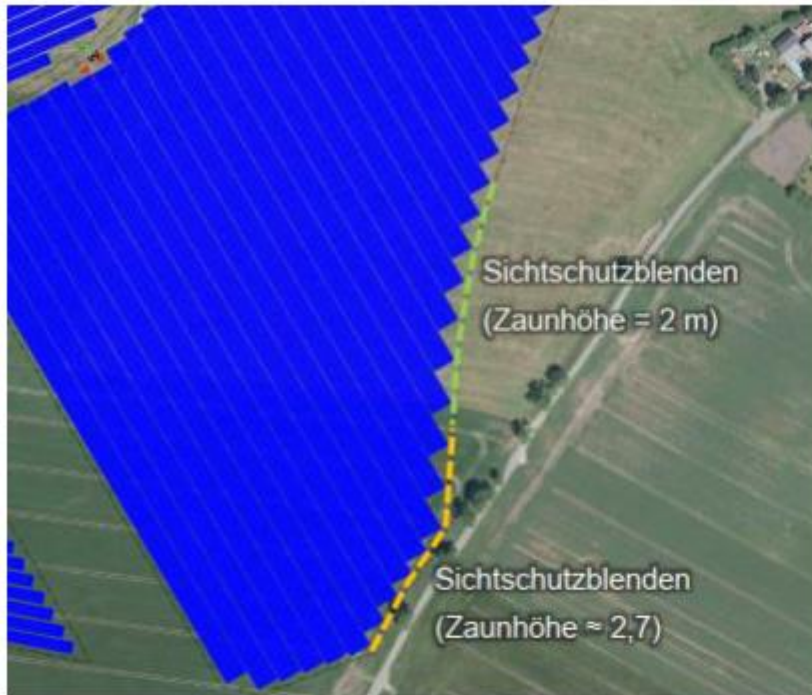


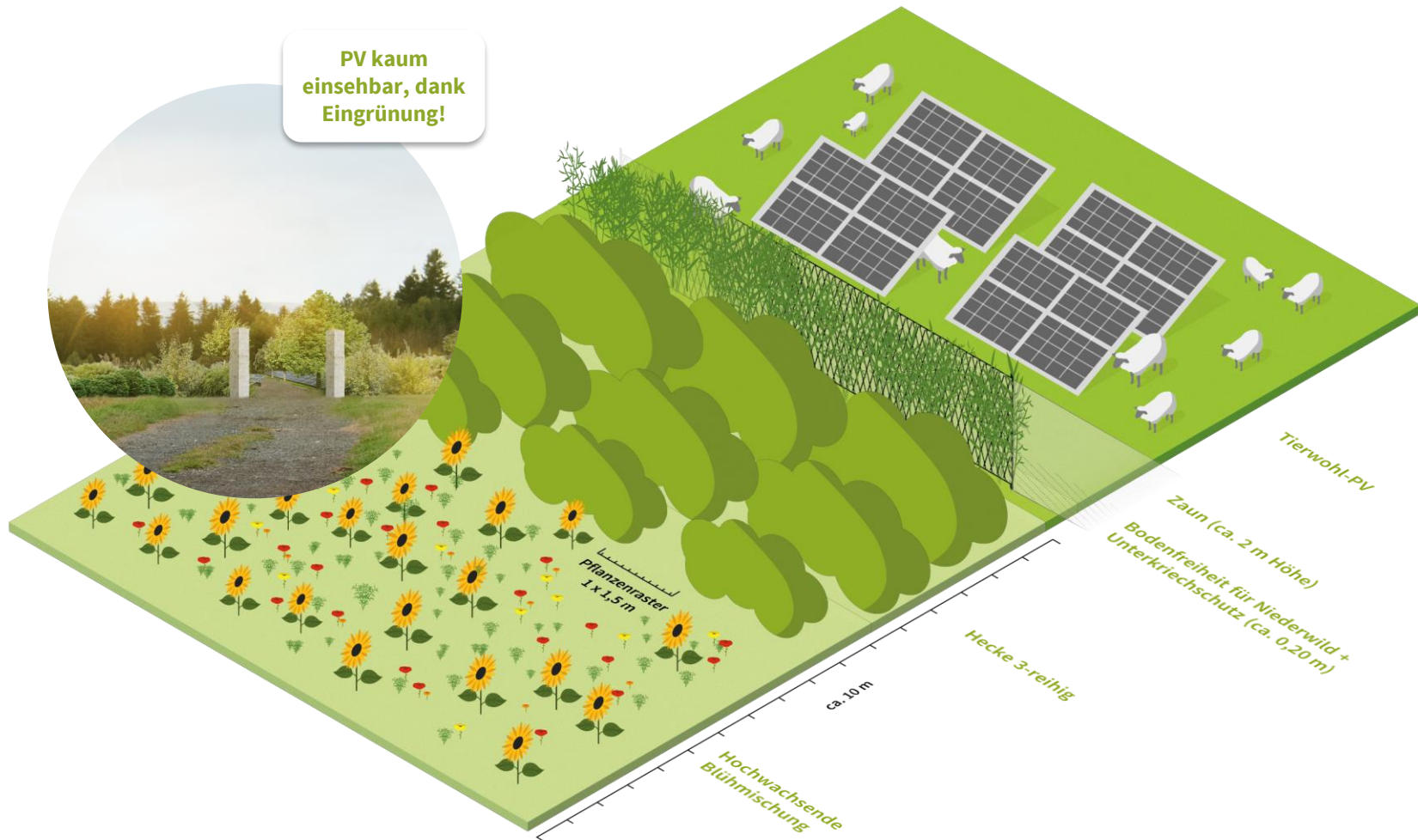
Abbildung 26: zu errichtende Sichtschutzzäune an der Straße Am Dorfbach (34)
(grün gestrichelt...Sichtschutzzaun mit 2 m Höhe; gelb gestrichelt...Sichtschutzzaun mit 2,7 m Höhe)



Abbildung 25: zu errichtende Sichtschutzzäune an der Oberreichenbacher Straße (34)
(grün gestrichelt...Sichtschutzzaun)

Erhalt des Landschaftsbilds

Eingrünungsvarianten bei Bestandspark



1

Projektvorteile

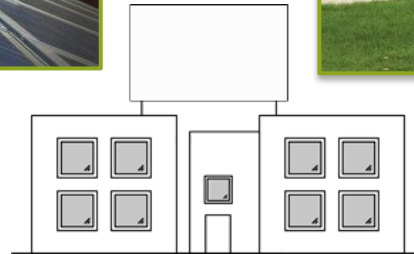
zukunftsicherndes **ENERGIEPROJEKT**



2

Gewerbesteuereinnahmen

langfristig, sicher und planbar



Sicheres Budget

für Ihre Kommune!



2

Mehr als nur Gewerbesteuer *inklusive Akzeptanzabgabe*

Gewerbesteuer: ca. 1.000.000 €
20 Jahre – 90 % GewSt. in der Kommune

+

Akzeptanzabgabe: 2.200.000 €
20 Jahre – 0,2 ct/kWh

=



MÜNCH
ENERGIE

EUR **3.200.000**

WÄHRUNG BETRAG

AN Ihre Kommune

ORT, DATUM Rugendorf, 2023 UNTERSCHRIFT 

Dieser Scheck gilt nur für Werbezwecke und stellt keinen Scheck im Sinne des Scheckgesetzes dar.

3

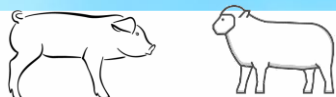
Effiziente Flächennutzung durch TierwohlPV

PV-Freiflächenanlage ist gelebte Energiewende vor Ort

sinnvolle

DOPPELNUTZUNG

von landwirtschaftlichen Flächen



+

20 Jahre **sichere**
Einkünfte für ökologische
Landwirtschaft

Ökostrom-Vorranggebiete

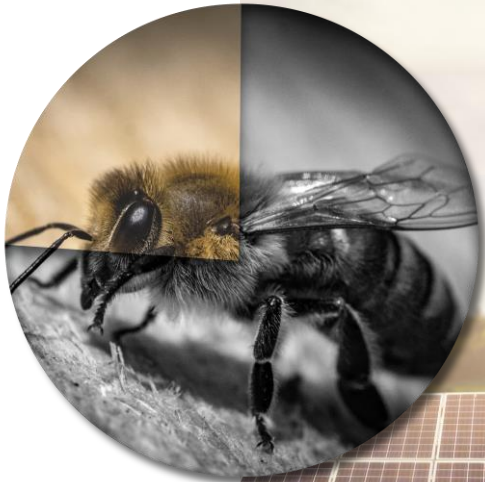
Laut Entwurf der jüngsten Novelle des Erneuerbare-Energien-Gesetzes soll Paragraph 1 des bestehenden EEGs unter anderem durch folgenden Satz ersetzt werden:
»Die Errichtung von Anlagen zur Erzeugung von Strom aus erneuerbaren Energien liegt im öffentlichen Interesse und dient der öffentlichen Sicherheit.«

Beispiel:
Schäferei Matthias Gieslor
Brand-Erbisdorf St.
Michaelis

3

Bienen-, Insekten- und Feldvögel-Hotspot

mehr Bestäubungsleistung & Ertrag für umliegende Felder



Seit 1989 ist die Masse
der Insekten **um 76%**
zurückgegangen!

(Quelle: NABU Studie von 2017)



Beispiel:
Imkerverein Gahlenz/
Eppendorf e.V.

**34% weniger
Feldvögel seit 1980!**

*(Quelle: Nationaler Vogelschuttsbericht
Bundesregierung)*



TierwohlPV-Anlagen mit Münch Energie

Energiewende vor Ort – Mehrwert für alle

1

Beteiligungsmöglichkeit für Bürger

4% Zinsen

- Fördertopfmöglichkeiten
- Bürgerbeteiligungen mit 4 % Zinsen
- Eigener regionaler & grüner Stromtarif



2

Einnahmen für Ihre Kommune

Mehrere Millionen Euro für Kommune und Bürger garantiert!



3

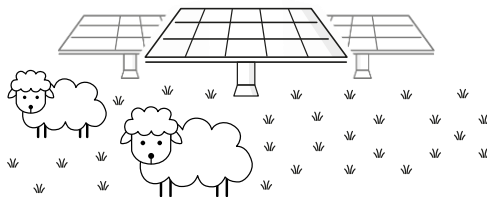
Effiziente Doppelnutzung durch TierwohlPV

- Planbare und sichere Pachteinahmen
- Bewirtschaftung von TierwohlPV-Flächen



4

Erreichen der Klimaziele in der Kommune



Zudem erholt sich bei ausbleibender Bodenbearbeitung die Flora und Fauna. Durch Dauerbegrünung mit zertifizierten Blumenmischungen und der Ansiedlung von Bienen erhöht sich die Bestäubungsleistung umliegender Flächen um bis zu 20%.

5

Energiewende vor Ort




Keine Entsolidarisierung bei den Klimaschutzziele auf über 100% und einer jährlich regional eingesparten CO₂ Menge von ca. 15 x Hambacher Forst.



Eigener Grünstrom-Tarif für Ihre Kommune

Für alle Bürger in der Region (ab 2024)

KUNDENPORTAL

Finden Sie Ihren MünchEnergie Tarif!

PLZ:


Verbrauch In kWh/Jahr:

95352

2500

Preis berechnen

Ihr Bürgerstrom-Tarif



Müchergie bietet allen Nutzer:innen einen attraktiven Grünstromtarif.

MÜNCH Bürgerstrom

Noch 468 Tarife zu diesen Konditionen verfügbar

Vertragslaufzeit	12 Monate
Kündigungsfrist	4 Wochen
Jahresgrundpreis (brutto)	197.12 €
Arbeitspreis (brutto)	27.414 cent


Gesamtkosten 73.54 € / Monat

Details Anzeigen


Tarif auswählen

So smart kann's sein - mit der MünchEnergie App!


- Verbrauch & Kosten im Blick behalten
- Abschlag anpassen und Nachzahlungen vermeiden
- Zählerstände bequem per App übermitteln
- Kontakt- & Bankdaten schnell & einfach ändern




Unsere MünchEnergie Stromtarife: Grün. Fair. Günstig.



Als Gewinner des Green Product Awards, einem der renommiertesten internationalen Umweltpreisen, liegt uns Design, Innovation und Nachhaltigkeit besonders am Herzen.



Achtsamkeit, Umsicht, emotionale Kompetenz, Bescheidenheit, aber auch Verantwortung unseren Mitarbeitern und unserer Heimat gegenüber sind unsere zentralen Tugenden geworden



Mit unseren Sondertarifen für Bürger der Region profitieren Sie von besonders günstigen Konditionen!

Echte Partner sind immer da.
Einfach ein gutes Gefühl...

www.sonnenregion-erzgebirge.de



Ihr **persönlicher** Ansprechpartner



**Benedikt
Schwinger**

Tel.: 09223 94 59 84-877

Mobil: 0160 97 90 68 48

b.schwinger@muench-energie.de